



ФЕДЕРАЛЬНАЯ СЛУЖБА ПО НАДЗОРУ  
В СФЕРЕ ОБРАЗОВАНИЯ И НАУКИ  
РОСОБРНАДЗОР

**ПОДГОТОВКА ЛИЦ,  
ПРИВЛЕКАЕМЫХ К ПРОВЕДЕНИЮ  
ГОСУДАРСТВЕННОЙ ИТОГОВОЙ АТТЕСТАЦИИ  
ПО ОБРАЗОВАТЕЛЬНЫМ ПРОГРАММАМ  
СРЕДНЕГО ОБЩЕГО ОБРАЗОВАНИЯ  
В ПУНКТЕ ПРОВЕДЕНИЯ ЭКЗАМЕНОВ**

**Практическое пособие «Работа с формами ППЭ»**

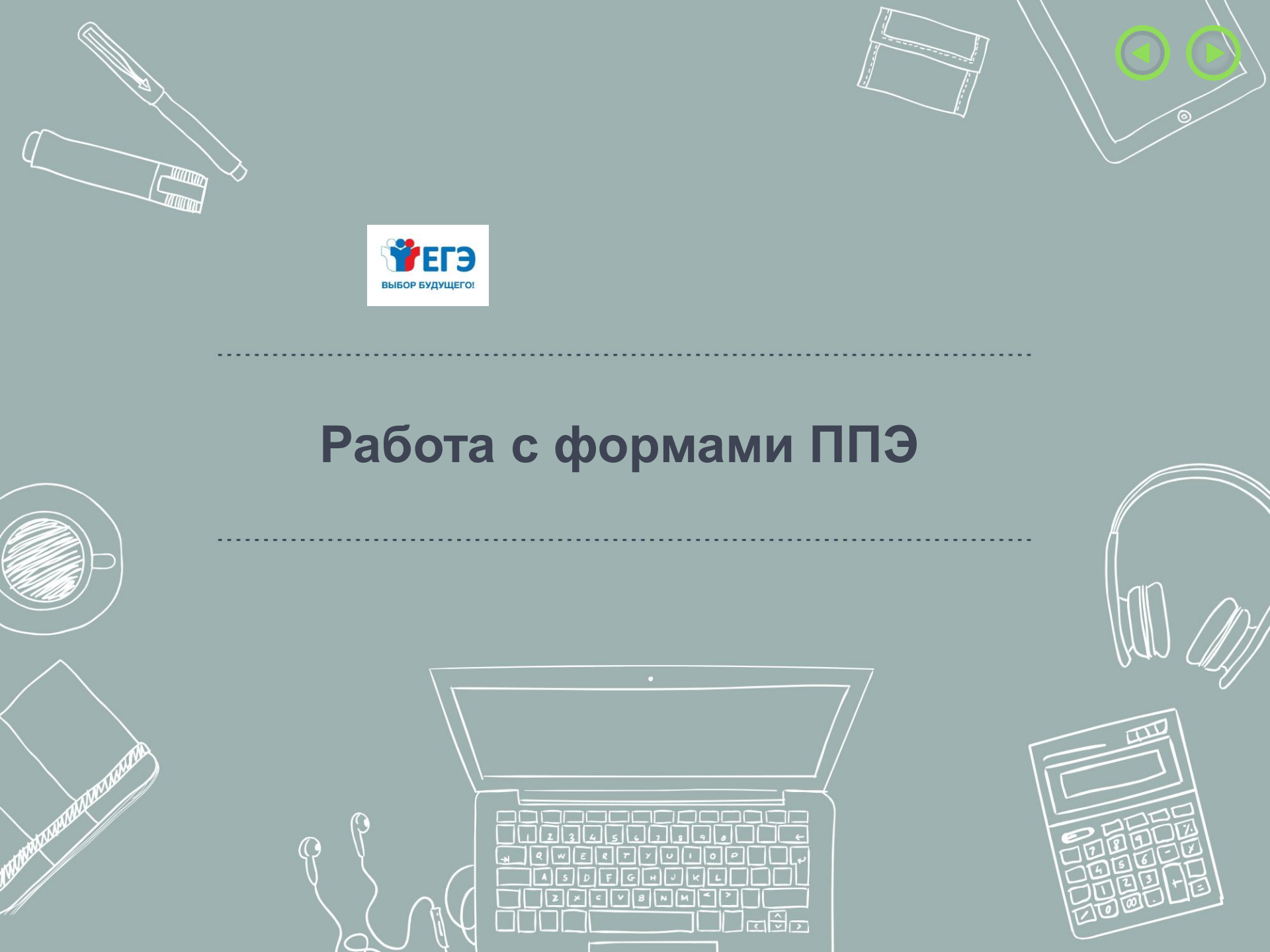
**Москва, 2020**



---

# Работа с формами ППЭ

---



# Форма ППЭ- 01

1

QR-код (регион) (код МСУ) (код ППЭ) (предмет) (дата экз.: число-месяц-год)

## Акт готовности ППЭ

ППЭ-01  
(код формы)

(наименование организации)

(ФИО руководителя организации)

(ФИО руководителя ППЭ)

Приказ о назначении руководителя ППЭ от " " 202 г. №  
(реквизиты распорядительного акта органа исполнительной власти субъекта РФ)

Информация о готовности ППЭ к проведению экзамена:

### В ППЭ подготовлено:

1. Аудиторий всего,   
в т.ч. специализированного распределения\*   
в т.ч. для подготовки\*\*   
в т.ч. для проведения\*\*
2. Рабочих мест для участников экзамена всего,   
в т.ч. специализированного распределения\*   
в т.ч. в аудиториях подготовки\*\*   
в т.ч. в аудиториях проведения\*\*
3. Помещение для руководителя ППЭ (Штаб ППЭ)
4. Помещение для медицинских работников
5. Помещение для общественных наблюдателей

### До входа в ППЭ подготовлено:

1. Помещения для представителей образовательных организаций, сопровождающих участников ГИА
2. Помещение для представителей средств массовой информации
3. Место для хранения личных вещей работников ППЭ
4. Место для хранения личных вещей участников экзаменов

### ППЭ и аудитории ППЭ оборудованы, и оборудование проверено

1. Стационарными и (или) переносными металлоискателями
2. Средствами видеонаблюдения
3. Техническими устройствами, необходимыми для проведения экзамена (устройство воспроизведения аудиозаписей, в том числе в формате MP3)
4. Компьютерным оборудованием и программным обеспечением

2

3

4

5

6

7

1. Код региона, код МСУ, код ППЭ, код и название предмета, дата проведения экзамена заполняются автоматически

2, 3, 4. Наименование ОО, на базе которой организован ППЭ, фамилия, имя, отчество руководителя ППЭ заполняется автоматически. Указывается фамилия, имя, отчество руководителя ОО, на базе которой организован ППЭ.

5. Указываются реквизиты распорядительного документа ОИВ о назначении руководителя ППЭ.

6. Указывается количество подготовленных к экзамену помещений ППЭ, включая аудитории. В позиции «В ППЭ подготовлено» пункты 1 и 2 заполняются автоматически. Остальные заполняются при подготовке ППЭ.

7. Подтверждается оборудование ППЭ и аудиторий техническими средствами.

В клетках выставляется знак «+, v» при наличии обозначенного оборудования.

# Форма ППЭ- 01 (продолжение)



7

обеспечением для:

печати ЭМ в аудиториях

сканирования в ППЭ

5. Средствами цифровой аудиозаписи для записи устных ответов

6. Средствами подавления сигналов подвижной связи (по решению ОИВ)

8

В ППЭ созданы материально-технические условия, необходимые участникам экзаменов с ОВЗ, детям-инвалидам и инвалидам\*

Все помещения находятся в удовлетворительном состоянии и подготовлены для проведения экзамена. Оборудование установлено в соответствии с требованиями.

9

Руководитель организации

Руководитель ППЭ

(подпись)

(ФИО)

(подпись)

(ФИО)

\* заполняется только в случае, если в ППЭ сдают экзамен участники экзаменов с ОВЗ, участники экзаменов - дети-инвалиды и инва

\*\* заполняется только в случае, если в ППЭ проводится ЕГЭ по иностранному языку с включенным разделом "Говорение"

10

Дата составления

 -  - 

(число.месяц.год)

7. Подтверждается оборудование ППЭ и аудиторий техническими средствами.

В клетках выставляется знак «+, v» при наличии обозначенного оборудования.

8. В данном пункте подтверждается создание необходимых условий для участников с ОВЗ, детей-инвалидов, инвалидов.

В клетку вписывается знак «+, v», если такие условия созданы. Важно: заполняется только в случае, если в ППЭ сдают экзамен участники с ОВЗ, дети-инвалиды, инвалиды.

9. Ставятся подписи руководителя ОО, на базе которой организован ППЭ, и руководителя ППЭ, расшифровка подписи руководителя ППЭ заполняется автоматически.

10. Указывается дата составления Акта готовности ППЭ: не позднее чем за один календарный день до начала проведения экзамена

# Форма ППЭ- 01 (образец заполнения)

QR	(регион)	(код МСУ)	(код ППЭ)	(предмет)	(дата экз.: число-месяц-год)
	3 1	2 0 2	0 2 0 1	0 9 АНГ	2 0 0 2 2 0

## Акт готовности ППЭ

ППЭ- 01  
(код формы)

МБОУ "СОШ №3"

(наименование организации)

*Петрова Юлия Семёновна*

(ФИО руководителя организации)

Иванов Иван Иванович

(ФИО руководителя ППЭ)

Приказ о назначении руководителя ППЭ *приказ* от "01" 01 2020г. № 01  
(реквизиты распорядительного акта органа исполнительной власти субъекта РФ)

Информация о готовности ППЭ к проведению экзамена:

### В ППЭ подготовлено:

- Аудиторий всего, 

0	0	0	3
---	---	---	---

  - в т.ч. специализированного распределения\* 

0	0	0	0
---	---	---	---
  - в т.ч. для подготовки\*\* 

0	0	0	0
---	---	---	---
  - в т.ч. для проведения\*\* 

0	0	0	0
---	---	---	---
- Рабочих мест для участников экзамена всего, 

0	0	4	5
---	---	---	---

  - в т.ч. специализированного распределения\* 

0	0	0	0
---	---	---	---
  - в т.ч. в аудиториях подготовки\*\* 

0	0	0	0
---	---	---	---
  - в т.ч. в аудиториях проведения\*\* 

0	0	0	0
---	---	---	---
- Помещение для руководителя ППЭ (Штаб ППЭ) 

1
---
- Помещение для медицинских работников 

1
---
- Помещение для общественных наблюдателей 

1
---

### До входа в ППЭ подготовлено:

- Помещения для представителей образовательных организаций, сопровождающих участников ГИА 

1
---
- Помещение для представителей средств массовой информации 

1
---
- Место для хранения личных вещей работников ППЭ 

1
---
- Место для хранения личных вещей участников экзаменов 

1
---

### ППЭ и аудитории ППЭ оборудованы, и оборудование проверено:

- Стационарными и (или) переносными металлоискателями 

+
---
- Средствами видеонаблюдения 

+
---
- Техническими устройствами, необходимыми для проведения экзамена (устройство воспроизведения аудиозаписей, в том числе в формате MP3) 

+
---
- Компьютерным оборудованием и программным обеспечением для: печати ЭМ в аудиториях 

+
---

 сканирования в ППЭ 

+
---
- Средствами цифровой аудиозаписи для записи устных ответов 

+
---
- Средствами подавления сигналов подвижной связи (по решению ОИВ) 

+
---

### В ППЭ созданы материально-технические условия, необходимые участникам экзаменов с ОВЗ, детям-инвалидам и инвалидам\*

Все помещения находятся в удовлетворительном состоянии и подготовлены для проведения экзамена. Оборудование установлено в соответствии с требованиями.

Руководитель организации

Руководитель ППЭ

*Ю.С. Петрова* / *Ю.С. Петрова* / *И.И. Иванов* / *И.И. Иванов*  
(подпись) (ФИО) (подпись) (ФИО)

\* заполняется только в случае, если в ППЭ сдают экзамен участники экзаменов с ОВЗ, участники экзаменов – дети-инвалиды и инвалиды

\*\* заполняется только в случае, если в ППЭ проводится ЕГЭ по иностранному языку с включенным разделом "Говорение"

Дата составления 

19	.	02	.	20
----	---	----	---	----

  
(число.месяц.год)

Технология  
передачи ЭМ на электронных  
носителях

Технология  
передачи ЭМ по сети  
«Интернет»



# Форма ППЭ- 02

1

(регион) (код МСУ) (код ППЭ) (номер аудитории) (предмет) (дата экза: число-месяц-год)

АПЕЛЛЯЦИЯ о нарушении установленного порядка проведения ГИА ППЭ- 02 (код формы)

2 Регистрационный номер в конфликтной комиссии

3 (наименование ППЭ)

4 (наименование МСУ)

5 Образовательная организация участника ГИА (код) 6 (наименование)

Сведения об участнике экзамена

7

Фамилия  
Имя  
Отчество  
Документ, удостоверяющий личность (серия) (номер)  
Контактный телефон участника:

Заявление

Прошу конфликтную комиссию рассмотреть мою апелляцию о нарушении установленного порядка проведения государственной итоговой аттестации.

Содержание претензии:

Указанный факт существенно затруднил для меня выполнение экзаменационной работы, что может привести к необъективной оценке моих знаний по предмету.

9

10

11

Дата: число . месяц . год    Время: час. : мин.

1. Код региона, код МСУ, код ППЭ дата экзамена заполняются автоматически. Номер аудитории, код и наименование предмета проставляются членом ГЭК, принявшим апелляцию.
2. Регистрационный номер проставляется секретарем конфликтной комиссии.
- 3,4. Наименование образовательной организации, на базе которой расположен ППЭ, и наименование муниципального образования, на территории которого расположен ППЭ заполняется автоматически.
- 5, 6. Указывается код (согласно единой кодировке, принятой в регионе) и наименование образовательной организации, где обучается участник экзамена, подавший апелляцию.
7. Указываются данные об участнике экзамена, подавшем апелляцию: ФИО, серия и номер документа, удостоверяющего личность, контактный номер телефона.
8. Излагается краткое содержание претензии.
9. Участником ставится подпись и расшифровка подписи.
10. Проставляются подписи членов ГЭК, принявших апелляцию. Расшифровка подписей заполняются автоматически.
11. Членами ГЭК указывается дата и время принятия апелляции.

# Форма ППЭ- 02 (образец заполнения)

(регион)	(код МСУ)	(код ППЭ)	(номер аудитории)	(предмет)	(дата экз.: число-месяц-год)
31	202	0201	0003	09 АИГ	200220

## АПЕЛЛЯЦИЯ о нарушении установленного порядка проведения ГИА

ППЭ- 02  
(код формы)

Регистрационный номер в конфликтной комиссии

МБОУ "СОШ №3"

(наименование ППЭ)

Управление образования администрации Алексеевского городского округа

(наименование МСУ)

202020

(код)

Образовательная организация  
участника ГИА

ШКОЛА

(наименование)

### Сведения об участнике экзамена

Фамилия ПЕТРОВ

Имя ИВАН

Отчество СЕРГЕЕВИЧ

Документ, удостоверяющий личность 0000 (серия) 111111 (номер)

Контактный телефон участника: 89998887766

### Заявление

Прошу конфликтную комиссию рассмотреть мою апелляцию о нарушении установленного порядка проведения государственной итоговой аттестации.

Содержание претензии:

*Отражается краткое содержание претензии*

Указанный факт существенно затруднил для меня выполнение экзаменационной работы, что может привести к необъективной оценке моих знаний по предмету.

*Подпись* / *Петров И.С.* /  
(подпись) (ФИО)

Апелляцию принял(и) член(ы) ГЭК

*Подпись* / Петров П.П. /  
(подпись) (ФИО)

(подпись) / (ФИО)

Дата 20 . 02 . 20  
число месяц год

Время 12 : 20  
час. мин.

Технология  
передачи ЭМ на электронных  
носителях

Технология  
передачи ЭМ по сети  
«Интернет»

# Форма ППЭ- 03

1

1 (регион) (код МСУ) (код ППЭ) (номер аудитории) (предмет) (дата экз.: число-месяц-го-д)

**ПРОТОКОЛ РАССМОТРЕНИЯ** ППЭ-03  
**апелляции о нарушении установленного порядка проведения ГИА** (код формы)

2 Регистрационный номер в конфликтной комиссии

3

4

5 (наименование ППЭ)  
Образовательная организация участника ГИА

6 (код) (наименование)  
Фамилия  
Имя  
Отчество  
Документ, удостоверяющий личность (серия) (номер)

7 **Заключение по результатам проверки изложенных в апелляции сведений о нарушении установленного порядка проведения ГИА:**  
Обстоятельства и факты, изложенные в поданной апелляции, имели / не имели место;  
влияние указанных фактов на результаты значимы / не значимы  
Материалы рассмотрения апелляции приложены в количестве  листов.  
Член ГЭК  
Работники ППЭ  
Общественный наблюдатель

8

9 **Решение конфликтной комиссии субъекта Российской Федерации**  
Приняв во внимание указанные факты, конфликтная комиссия приняла решение:  
 удовлетворить апелляцию  отклонить апелляцию  
Председатель конфликтной комиссии

1. Код региона, код МСУ, код ППЭ, дата экзамена заполняются автоматически. Номер аудитории, код и наименование предмета проставляются членом ГЭК, принявшим апелляцию.

2. Регистрационный номер проставляется секретарем конфликтной комиссии.

3. Наименование образовательной организации, на базе которой расположен ППЭ, заполняется автоматически.

4, 5. Указывается код (согласно единой кодировке, принятой в регионе) и наименование образовательной организации, где обучается участник экзамена, подавший апелляцию.

6. Указываются данные об участнике экзамена, подавшем апелляцию: ФИО, серия и номер документа, удостоверяющего личность.

7. Членом ГЭК фиксируются (выделяются любым способом – подчёркиваются, обводятся) выводы по итогам рассмотрения поданной участником экзамена апелляции о нарушении установленного порядка проведения ГИА, указывается количество материалов (листов), сопровождающих заключение по итогам рассмотрения апелляции.

8. Ставятся подписи лиц, привлеченных членами ГЭК к рассмотрению поданной участником экзамена апелляции, указывается их должность в ППЭ. Подпись общественного наблюдателя ставится в случае наличия его в ППЭ и привлечения к рассмотрению апелляции.

9. Поле в ППЭ не заполняется (заполняется конфликтной комиссией после рассмотрения).



# Форма ППЭ- 03 (образец заполнения)

QR-код

(регион) 31 (код МСУ) 202 (код ППЭ) 0201 (номер аудитории) 0003 (предмет) 09 АИГ (дата экза.: число-месяц-год) 200220

**ПРОТОКОЛ РАССМОТРЕНИЯ**  
**апелляции о нарушении установленного порядка проведения ГИА**

ППЭ-03  
(код формы)

Регистрационный номер в конфликтной комиссии

МБОУ "СОШ №3" \_\_\_\_\_  
(наименование ППЭ)

202020 Образовательная организация Школа  
участника ГИА \_\_\_\_\_  
(код) \_\_\_\_\_  
(наименование)

Фамилия ПЕТРОВ \_\_\_\_\_  
(наименование)

Имя ИВАН \_\_\_\_\_

Отчество СЕРГЕЕВИЧ \_\_\_\_\_

Документ, удостоверяющий личность 0000 \_\_\_\_\_ 111111 \_\_\_\_\_  
(серия) \_\_\_\_\_ (номер)

## Заключение по результатам проверки изложенных в апелляции сведений о нарушении установленного порядка проведения ГИА:

Обстоятельства и факты, изложенные в поданной апелляции:

имели / не имели место;

влияние указанных фактов на результаты экзамена:

значимы / не значимы

Материалы рассмотрения апелляции приложены в количестве 3 листов.

Член ГЭК \_\_\_\_\_ / Петров Т.Т. /  
(подпись) \_\_\_\_\_ (ФИО)

Работники ППЭ организатор \_\_\_\_\_ / Подпись / Васкова Е.А. /  
(должность) \_\_\_\_\_ (подпись) \_\_\_\_\_ (ФИО)

\_\_\_\_\_ / \_\_\_\_\_ /  
(должность) \_\_\_\_\_ (подпись) \_\_\_\_\_ (ФИО)

Общественный наблюдатель \_\_\_\_\_ / Подпись / Васина Ч.Е. /  
(подпись) \_\_\_\_\_ (ФИО)

## Решение конфликтной комиссии субъекта Российской Федерации

Приняв во внимание указанные факты, конфликтная комиссия приняла решение:

удовлетворить апелляцию  отклонить апелляцию

Председатель конфликтной комиссии \_\_\_\_\_ / \_\_\_\_\_ /  
(подпись) \_\_\_\_\_ (ФИО)

Технология  
передачи ЭМ на электронных  
носителях

Технология  
передачи ЭМ по сети  
«Интернет»

# Форма ППЭ-05-02



**1**

(регион) (код МСУ) (код ППЭ) (номер аудитории) (предмет) (дата экз.: число-месяц-год)

**Протокол проведения экзамена в аудитории** ППЭ-05-02  
(наименование формы) (код формы)

**2** Вскрыты сейф-пакеты с экзаменационными материалами  час.  мин.

**3** Печать ЭМ в аудитории не осуществлялась

**4** Начало экзамена  час.  мин.

**5** Окончание экзамена  час.  мин.

**6** Специализированная рассадка

- Код региона, код МСУ, код ППЭ, код и название предмета, дата проведения экзамена заполняются автоматически.
- Указывается время вскрытия сейф-пакетов с дисками (при штатном проведении экзамена указывается 10:00).
- Ставится знак «х», если печать ЭМ в аудитории не осуществлялась.
- Ставится время фактического начала экзамена (которое записано на доске после объявления начала экзамена, например 10:22, 10:28).
- Указывается фактическое время окончания экзамена: либо время, когда ушел последний участник экзамена, либо время окончания экзамена по истечении его продолжительности, записанное на доске.
- Ставится знак «х» в случае специализированной рассадки в ППЭ 7, 8, 9, 10, 11. Поля заполняются автоматически.
- Подсчитывается и ставится количество участников, не явившихся в аудиторию по факту.

№ п/п	Участники, распределенные в аудиторию				Отметки о явке, удалении и т.п.							Количество ЭМ, полученных от участника					Подпись участника	Подпись ответственного организатора	
	Фамилия Имя Отчество	серия	номер	место в аудитории	Явился в аудиторию	Удален с экзамена	Не закончил экзамен	Ошибка в документе	Подана апелляция о нарушении Порядка проведения ГИА	Замена ИК (ориг. заменено ГЭК (ориг. депозитарий))	бланк регистрации	бланк ответа №1	бланк ответа №2 - лист 1	бланк ответа №2 - лист 2	др. бланки №2	КИМ			Листы черновиков
1	2	3	4	5	6	7	8	9	10	11	12	13	14	15	16	17	18	19	20
Итого распределено участников:					Итого:														

**7** Организатор(ы) в аудитории (подпись) / (ФИО)

**8** Ответственный (подпись) / (ФИО)

**9** Руководитель ППЭ (подпись) / (ФИО)

**10** Член(ы) ГЭК (подпись) / (ФИО)

**11** (подпись) / (ФИО)

**12** (подпись) / (ФИО)

**13** (подпись) / (ФИО)

**14** (подпись) / (ФИО)

**15** (подпись) / (ФИО)

**16** (подпись) / (ФИО)

**17** (подпись) / (ФИО)

**18** (подпись) / (ФИО)

**19** (подпись) / (ФИО)

стр.  из

- а) ставится отметка (например, «+», «х») о явке, удалении участников с экзамена, окончании досрочно по уважительной причине, об ошибке в документе, удостоверяющем личность участника, отметка о подаче участником апелляции о нарушении Порядка проведения ГИА, о замене ИК;
- б) подсчитывается количество случаев, указанных в п. 13а, и ставится их общее количество в соответствующей графе.
- а) ставится количество полученных от участников материалов после окончания экзамена. При этом указываем один КИМ на одного участника, независимо от количества листов в КИМ. Количество листов черновиков ставится по количеству, выданному участнику (не менее двух);
- б) проставляется сумма всех принятых от участников материалов по категориям, например 15 бланков регистрации, 15 БО №1, 15 БО №2 лист 1 и т.д.
- Ставится подпись участника, подтверждающая факт сдачи им материалов.
- Ставится подпись ответственного организатора в аудитории, подтверждающая факт приема материалов от каждого участника. Подпись ставится в присутствии участника экзамена.
- Ставится подпись руководителя ППЭ.
- Ставится подпись, расшифровка подписи организаторов в аудитории, отметка (знак «х») об ответственном организаторе в аудитории.
- Ставятся подписи членов ГЭК.

# Форма ППЭ- 05-02 (образец заполнения)

## Технология передачи ЭМ на электронных носителях


 (регион)   (код МСУ)    (код ППЭ)     (номер аудитории)

(предмет)   АНГ (дата экз.: число-месяц-год)

### Протокол проведения экзамена в аудитории

(наименование формы)

ППЭ-

(код формы)

Вскрыты сейф-пакеты с экзаменационными материалами

час.   мин.

Начало экзамена   час.   мин.

Печать ЭМ в аудитории не осуществлялась

Окончание экзамена   час.   мин.

Специализированная рассадка

№ п/п	Участники, распределенные в аудитории				Отметки о явке, удалении и т.п.						Количество ЭМ, полученных от участника						Подпись участника	Подпись ответственного организатора						
	Фамилия Имя Отчество		Серия	Номер	Место в аудитории	Явился в аудиторию	Удален с экзамена	Не закончил экзамен	Ошибка в документе	Подана апелляция о нарушении порядка проведения	Заменено ИК (брак, испорченные)	Бланк регистрации	Бланк ответов № 1	Бланк ответов №2 - лист 1	Бланк ответов №2 - лист 2	Доп. бланки № 2			КИМ	Листы бумаги для черновиков				
1	2				3	4	5	6	7	8	9	10	11	12	13	14	15	16	17	18	19	20		
1	Петров Иван Сергеевич				0000	111111	1:A	+			+	+		1	1	1	1	1	1	2	<i>Подпись</i>	<i>Подпись</i>		
2	Сидоров Петр Сидорович				3333	444444	1:B																	
Итого распределено участников:				2	Итого:				1	0	0	1	1	0	1	1	1	1	1	1	2			
Итого не явилось участников:					Итого:				1															

Организатор(ы) в аудитории

*Подпись* / *Организатор 1* /

*Подпись* / *Организатор 2* /

Ответственный

Руководитель ППЭ

*Подпись* / Иванов И.И. /

Член(ы) ГЭК

*Подпись* / Петров П.П. /

(подпись) / (ФИО) /

# Форма ППЭ- 05-02 (образец заполнения)

## Технология передачи ЭМ по сети «Интернет»


 (регион)  (код МСУ)  (код ППЭ)  (номер аудитории)

(предмет)  БИО    (дата экз.: число-месяц-год)

**Протокол проведения экзамена в аудитории** ППЭ-   
 (наименование формы) (код формы)

Вскрыты сейф-пакеты с экзаменационными материалами  час.  мин. Начало экзамена  час.  мин.  
 Печать ЭМ в аудитории не осуществлялась  Окончание экзамена  час.  мин.  
 Специализированная рассадка

№ п/п	Участники, распределенные в аудиторию				Отметки о явке, удалении и т.п.							Количество ЭМ, полученных от участника						Подпись участника	Подпись ответственного организатора			
	Фамилия Имя Отчество			Документ	Место в аудитории	Явился в аудиторию	Удален с экзамена	Не закончил экзамен	Ошибка в документе	Подана апелляция о нарушении порядка проведения	Заменено ИК (брак, исторченные)	Бланк регистрации	Бланк ответов № 1	Бланк ответов №2 - лист 1	Бланк ответов №2 - лист 2	Доп. бланки № 2	КИМ			Листы бумаги для черновиков		
1	2	3	4	5	6	7	8	9	10	11	12	13	14	15	16	17	18	19	20			
1	Иванов Иван Сидорович	0999	100000	1:А	+				+			/	/	/	/	/	/	2	Подпись	Подпись		
Итого распределено участников:				1	Итого:				1	0	0	0	1	0	/	/	/	/	/	2		
Итого не явились участников:					0																	

Организатор(ы) в аудитории Ответственный

Подпись / Организатор 1 /   
 (подпись) (ФИО)

Подпись / Организатор 2 /   
 (подпись) (ФИО)

Руководитель ППЭ  
 Подпись / Братеева А. И. /  
 (подпись) (ФИО)

Член(ы) ГЭК  
 Подпись / Евдокимов В. В. /  
 (подпись) (ФИО)

стр.  из



# Форма ППЭ-05-02-У



**1**

(регион) (код МСУ) (код ППЭ) (номер аудитории) (предмет) (дата экз.: число-месяц-год)

**Протокол проведения ЕГЭ в аудитории подготовки** ППЭ-05-02-У  
(наименование формы) (код формы)

**2** Вскрыты электронные носители  час.  мин. **5** Начало экзамена  час.  мин.  
**3** Получено электронных носителей по 5 ЭМ  **6** Окончание экзамена  час.  мин.  
**4** Специализированная рассадка

№ п/п	Участники, распределённые в аудиторию				Очередь сдачи	Отметки о явке, удалении и т.п.							Подпись участника
	Фамилия Имя Отчество	документ		место в аудитории		Явился в аудиторию	Удален с экзамена	Не явился на экзамен	Ошибка в документе	Подача апелляции о нарушении порядка проведения ГИА (судак, заманка ГИК (судак, видеорегистрация)	Иные регистрации получены		
серия		номер	7		8							9	10
1	2	3	4	5	6								14
Итого распределено участников:						Итого не явилось участников:							

**7** Организатор(ы) в аудитории (подпись) / (ФИО)  
**8** Ответственный (подпись) / (ФИО)  
**9** Член(ы) ГЭК (подпись) / (ФИО)  
**10** Руководитель ППЭ (подпись) / (ФИО)  
**11** (подпись) / (ФИО)  
**12** (подпись) / (ФИО)  
**13** (подпись) / (ФИО)  
**14** (подпись) / (ФИО)  
**15** (подпись) / (ФИО)  
**16** (подпись) / (ФИО)  
**17** (подпись) / (ФИО)  
**18** (подпись) / (ФИО)

из

- Код региона, код МСУ, код ППЭ, номер аудитории, код и название предмета, дата проведения экзамена заполняются автоматически.
- Указывается время вскрытия сейф-пакетов с ЭМ.
- Указывает количество сейф-пакетов, полученных из аудитории проведения.
- Ставится знак «х» в случае специализированной рассадки в аудитории.
- Ставится время фактического начала экзамена (которое записано на доске после объявления начала экзамена), например 10:21.
- Указывается фактическое время окончания экзамена: время, когда последний участник экзамена покинул аудиторию подготовки.
- 7,8,9,10,11,12 . Поля заполняются автоматически.
- Подсчитывается и ставится количество участников, не явившихся в аудиторию.

14. а) ставится отметка (например, знак «х») о явке, удалении участников с экзамена, окончании досрочно по уважительной причине, об ошибке в документе, удостоверяющем личность участника, о подаче участником апелляции о нарушении Порядка проведения ГИА, о замене ИК, о получении бланка регистрации;

б) подсчитывается количество случаев, указанных в п. 14 а, и ставится их общее количество в соответствующей графе.

15. Ставится подпись участника, подтверждающая факт получения им материалов.

16. Ставится подпись руководителя ППЭ.

17. Ставится подпись, расшифровка подписи организаторов в аудитории, отметка (например, знак «х») об ответственном организаторе в аудитории.

18. Ставятся подписи членов ГЭК.



# Форма ППЭ- 05-02-У (образец заполнения)

## Технология передачи ЭМ на электронных носителях

	(регион) 3 1	(код МСУ) 2 0 2	(код ППЭ) 0 2 0 1	(номер аудитории) 0 0 0 3	(предмет) 2 9 АНГ	(дата экз.: число-месяц-год) 2 0 0 2 2 0
<b>Протокол проведения ЕГЭ в аудитории подготовки</b>						ППЭ- 05-02-У
<small>(наименование формы)</small>						<small>(код формы)</small>

Вскрыты электронные носители  час.  мин. Начало экзамена  час.  мин.  
 Получено электронных носителей по 5 ЭМ  Окончание экзамена  час.  мин.  
 Специализированная рассадка

№ п/п	Участники, распределённые в аудиторию				Очередь сдачи	Отметки о явке, удалении и т.п.							Подпись участника	
	Фамилия Имя Отчество	документ		место в аудитории		Явился в аудиторию	Удален с экзамена	Не закончил экзамен	Ошибка в документе	нарушение порядка	Заменено ИК (фрак, испорченные)	Блан регистрации получен		
серия		номер	7		8								9	10
1	Петров Иван Сергеевич	0000	111111	1:А	1	+								Подпись
<b>Итого распределено участников:</b>					<b>Итого:</b>	1	0	0	0	0	0	0	1	
					<b>Итого не явилось участников:</b>	0								

Организатор(ы) в аудитории Подпись / Организатор 1 /  Ответственный  
(подпись) (ФИО)

Подпись / Организатор 2 /   
(подпись) (ФИО)

Руководитель ППЭ Подпись / Иванов И.И. /  
(подпись) (ФИО)

Член(ы) ГЭК Подпись / Петров П.П. /  
(подпись) (ФИО)

\_\_\_\_\_ / \_\_\_\_\_ /  
(подпись) (ФИО)

стр.  из

# Форма ППЭ- 05-02-У (образец заполнения)



## Технология передачи ЭМ по сети «Интернет»


 (регион) 9 0 (код МСУ) 0 9 0 (код ППЭ) 0 9 9 9 (номер аудитории) 0 0 0 1

(предмет) 2 9 АНГ (дата экз.: число-месяц-год) 2 0 0 2 2 0

**Протокол проведения ЕГЭ в аудитории подготовки** ППЭ-05-02-У  
(наименование формы) (код формы)

Вскрыты электронные носители  час.  мин. Начало экзамена 110 час. 110 мин.  
 Получено электронных носителей по 5 ЭМ  Окончание экзамена 110 час. 511 мин.  
 Специализированная рассадка

№ п/п	Участники, распределённые в аудиторию				Очередь сдачи	Отметки о явке, удалении и т.п.							Подпись участника	
	Фамилия Имя Отчество	документ		место в аудитории		Явился в аудиторию	Удален с экзамена	Не закончил экзамен	Ошибка в документе	повторительного	нарушения порядка	использования		замечено ИК (брак, кепорочные)
серия		номер	7		8								9	
1	Иванов Иван Сидорович	0999	100000	1:А	1	+			+	+			1	<i>Подпись</i>

Итого распределено участников: 1 Итого не явилось участников: 0

Организатор(ы) в аудитории *Подпись* / *Организатор 1* /  Ответственный  
(подпись) (ФИО)

*Подпись* / *Организатор 2* /   
(подпись) (ФИО)

Член(ы) ГЭК *Подпись* / Евдокимов В.В. /  
(подпись) (ФИО)

Руководитель ППЭ *Подпись* / Братеева А.И. /  
(подпись) (ФИО)

\_\_\_\_\_ / \_\_\_\_\_ /  
(подпись) (ФИО)

стр.  из

# Форма ППЭ-05-03-У



**1**

(регион) (код МСУ) (код ППЭ) (номер аудитории) (предмет) (дата экз.: число-месяц-год)

Протокол проведения ЕГЭ в аудитории проведения ППЭ-05-03-У  
(наименование формы) (код формы)

**2** Вскрыты сейф-пакеты с экзаменационными материалами  час.  мин.

**3** Начало экзамена  час.  мин.

**4** Окончание экзамена  час.  мин.

**5** Специализированная рассадка

№ п/п	Участники, распределённые в аудиторию				Очередь сдачи		Отметки о явке, удалении и т.п.							Подпись участника
	Фамилия Имя Отчество		серия	номер	план	факт	Явился в аудиторию	Удалён с экзамена	Не закончил экзамен	Ошибка в документе	Ответ пропущен	Подана апелляция с нарушением порядка	Заменен ИК (ориг., исправление)	
1	2	3	4	5	6	7	8	9	10	11	12	13	14	15
Итого распределено участников: <input type="text"/>														
Итого аудиозаписей: <input type="text"/>														
Итого не явились участники: <input type="text"/>														

**6** Итого распределено участников:

**7** Итого аудиозаписей:

**8**

**9** Итого не явились участники:

**10**

**11**

**12**

**13**

### Выдача ЭМ в аудитории подготовки

Номер аудитории подготовки	Выдано экз. нос. по 5 ЭМ	Подпись организатора в аудитории подготовки
1	2	3
<input type="checkbox"/>	<input type="checkbox"/>	<input type="checkbox"/>
<input type="checkbox"/>	<input type="checkbox"/>	<input type="checkbox"/>
<input type="checkbox"/>	<input type="checkbox"/>	<input type="checkbox"/>
<input type="checkbox"/>	<input type="checkbox"/>	<input type="checkbox"/>

Организатор(ы) в аудитории (подпись) (ФИО) Ответственный

Руководитель ППЭ (подпись) (ФИО) Член(ы) ГЭК (подпись) (ФИО)

стр.  из

**16**

**17**

**18**

1. Код региона, код МСУ, код ППЭ, номер аудитории, код и название предмета, дата проведения экзамена указывается автоматически.

2. Указывается время вскрытия сейф-пакетов с ЭМ (при штатном проведении указывается 10:00).

3. Ставится время фактического начала экзамена, которое записано на доске после объявления начала экзамена - момент завершения краткого инструктажа первой группы участников экзамена), например 10:32.

4. Указывается фактическое время окончания экзамена: время, когда последний участник экзамена покинул аудиторию проведения.

5. Ставится знак «х» в случае специализированной рассадки в аудитории.

6,7,8,9. Поля заполняются автоматически.

10. Графа 5 (очередь по плану) заполняется автоматически, в графе «факт» ставится фактическая очередь участника.

11. Подсчитывается и ставится количество участников, не явившихся в аудиторию.

12. а) ставится отметка (например, знак «х») о явке, удалении участников с экзамена, окончании досрочно по уважительной причине, об ошибке в документе, удостоверяющем личность участника, о прослушивании ответа участником, отметка о подаче участником апелляции о нарушении Порядка проведения ГИА, о замене ИК, сдаче бланка регистрации;

б) подсчитывается количество случаев, указанных в п. 12а, и ставится их общее количество в соответствующей графе.

13. Ставится подпись участника, подтверждающая факт сдачи им материалов.

14. Указывается количество аудиофайлов с записями ответов участников экзамена в аудитории (по количеству присутствовавших участников).

15. Заполняется при передаче диска с ЭМ (бланками регистрации) в аудиторию подготовки: номер аудитории, куда выдан диск, количество дисков, ставится подпись организатора в аудитории подготовки, принявшего диск с экзаменационными материалами.

16. Ставится подпись руководителя ППЭ.

17. Ставится подпись, расшифровка подписи организаторов в аудитории, отметка (например, знак «х») об ответственном организаторе в аудитории.

18. Ставятся подписи членов ГЭК.

# Форма ППЭ- 05-03-У (образец заполнения)



## Технология передачи ЭМ на электронных носителях



(регион) 3 1 (код МСУ) 2 0 2 (код ППЭ) 0 2 0 1 (номер аудитории) 0 0 0 3

(предмет) 2 9 АНГ (дата экз.: число-месяц-год) 2 0 0 2 2 0

### Протокол проведения ЕГЭ в аудитории проведения

(наименование формы)

ППЭ-05-03-У  
(код формы)

Вскрыты сейф-пакеты с экзаменационными материалами

110 час. 00 мин.

Начало экзамена

110 час. 32 мин.

Окончание экзамена

131 час. 10 мин.

Специализированная рассадка

№ п/п	Участники, распределённые в аудиторию				Очередь сдачи		Отметки о явке, удалении и т.п.							Подпись участника
	Фамилия Имя Отчество	документ		план	факт	Явился в аудиторию	Удален с экзамена	Не закончил экзамен	Ошибка в документе	Ответ прослушан	Подан апелляционно о нарушении порядка	Замечено ИК (фрак, исторические)	Был зарегистрирован сдаи	
		серия	номер											
1	2	3	4	5	6	7	8	9	10	11	12	13	14	15
1	Иванов Иван Сидорович	0000	111111	1	1	+				+				Подпись

Итого распределено участников: 1

Итого: 1 0 0 0 1 0 0 1

Итого не явилось участников: 0

Итого аудизаписей: 0 1

### Выдача ЭМ в аудитории подготовки

Номер аудитории подготовки	Выдано эл.нос. по 5 ЭМ	Подпись организатора в аудитории подготовки
1	2	3
0 0 0 3	0 1	Подпись

Организатор(ы) в аудитории

Подпись / Организатор 1 / Ответственный X

Подпись / Организатор 2 /

Руководитель ППЭ

Подпись / Иванов И.И. /

Член(ы) ГЭК

Подпись / Петров П.П. /

(подпись) / (ФИО) /

стр. 1 из 1



# Форма ППЭ- 05-03-У (образец заполнения)



## Технология передачи ЭМ по сети «Интернет»


 (регион) 9 0 (код МСУ) 0 9 0 (код ППЭ) 0 9 9 9 (номер аудитории) 0 0 0 1

(предмет) 2 9 АНГ (дата эс.: число-месяц-год) 2 0 0 2 2 0

**Протокол проведения ЕГЭ в аудитории проведения** ППЭ- 05-03-У  
(наименование формы) (код формы)

Открыты сейф-пакеты с экзаменационными материалами  час.  мин. Начало экзамена  час.  мин.

Специализированная рассадка  Окончание экзамена  час.  мин.

№ п/п	Участники, распределённые в аудитории				Очередь сдачи		Отметки о явке, удалении и т.п.							Подпись участника
	Фамилия Имя Отчество	документ		план	факт	Явился в аудиторию	Удален с экзамена	Не закончил экзамен	Ошибка в документе	Ответ прослушан	Полна информация о нарушении порядка проведения	Заменено ИК (брак, испорченные)	Бланк регистрации слан	
		серия	номер											
1	Иванов Иван Сидорович	0999	100000	1	1	+	0	0	1	1	1	0	1	15 <i>Подпись</i>

Итого распределено участников:

Итого аудизаписей:

Итого не явилось участников:

Организатор(ы) в аудитории *Подпись* / *Организатор 1* /  Ответственный  
(подпись) (ФИО)

*Подпись* / *Организатор 2* /   
(подпись) (ФИО)

Член(ы) ГЭК *Подпись* / Евдокимов В.В. /  
(подпись) (ФИО)

Руководитель ППЭ *Подпись* / Братеева А.И. /  
(подпись) (ФИО)

\_\_\_\_\_ / \_\_\_\_\_ /  
(подпись) (ФИО)

стр.  из



# Форма ППЭ-10

1

Верхний колонтитул



(регион)

(код ППЭ)

(дата, час, часть-экзмена)

Отчет члена(ов) ГЭК о проведении экзамена в ППЭ

ППЭ-10  
(на 2 формы)

2

(наименование ППЭ)

3

Наименование предмета	Количество					
	аудиторий ППЭ, задействованных по данному предмету	зарегистрированных участников экзамена по данному предмету	явившихся участников экзамена по данному предмету	участников экзамена, досрочно завершивших экзамен по объективной причине по данному предмету	участников экзамена, удаленных с экзамена в связи с нарушением порядка проведения ГИА	участников, подавших апелляцию о нарушении порядка проведения ГИА
1.						
2.						
3.						
4.						
5.						
6.						
7.						
8.						
9.						
10.						
11.						
12.						
13.						
14.						

4

1. Готовность ППЭ к проведению экзамена  ДА  НЕТ
2. Экзаменационные материалы поступили без нарушения целостности упаковки  ДА  НЕТ
3. Экзаменационные материалы распечатаны в аудиториях ППЭ  ДА  НЕТ
4. Бланки ответов участников экзамена отсканированы в ППЭ  ДА  НЕТ
5. Выявлены нарушения установленного порядка проведения ГИА  ДА  НЕТ
6. Экзамен начался позднее 10.40 в \_\_\_\_\_ аудиториях (указать кол-во аудиторий)

5

Описание выявленного нарушения: выявлено нарушение порядка проведения ГИА, установленного пунктом \_\_\_\_\_ Порядка проведения ГИА, выразившееся:

\_\_\_\_\_

\_\_\_\_\_

\_\_\_\_\_

\_\_\_\_\_

6

Член(ы) ГЭК в ППЭ \_\_\_\_\_ / \_\_\_\_\_  
(подпись / ФИО)

\_\_\_\_\_ / \_\_\_\_\_  
(подпись / ФИО)

1. Код региона, код ППЭ, дата проведения экзамена заполняется автоматически.
2. Наименование ППЭ (название ОО, на базе которой организован ППЭ) заполняется автоматически.
3. В первой колонке таблицы указывается наименование предмета, по которому в этот день проводится экзамен (если в этот день проводится экзамен по нескольким предметам, в таблице заполняются данные по каждому предмету).  
В графе «аудиторий ППЭ, задействованных по данному предмету» указывается фактическое количество аудиторий, в которых участники сдавали экзамен.  
В графе «зарегистрированных участников экзамена по данному предмету» указывается количество участников экзамена, распределенных на экзамен по соответствующему предмету согласно автоматизированному распределению.  
В графе «невжившихся участников экзамена по данному предмету» указывается количество участников, которые не явились на экзамен.  
В графе «участников экзамена, досрочно завершивших экзамен по объективной причине по данному предмету» указывается количество участников, завершивших экзамен досрочно по уважительной причине.  
В графе «участников экзамена, удаленных с экзамена в связи с нарушением порядка проведения ГИА» указывается количество удаленных участников.  
В графе «участников, подавших апелляцию о нарушении порядка проведения ГИА» указывается количество участников, подавших апелляцию о нарушении установленного Порядка проведения ГИА.
4. В клетках напротив утверждений 1-5 ставится отметка (знак «x», «v») подтверждающая или не подтверждающая соответствующее утверждение. В п. 6 указывается количество аудиторий, в которых экзамен начался после 10:40 по местному времени.
5. В случае выявления в ППЭ нарушения Порядка проведения ГИА указывается пункт Порядка проведения ГИА и делается краткое описание нарушения.
6. Ставятся подписи членов ГЭК, распределенных в ППЭ.

# Форма ППЭ- 10 (образец заполнения)


 (регион) **31** (код ППЭ) **0201**

(дата экз., число-месяц-год) **202202**

Отчет члена(ов) ГЭК о проведении экзамена в ППЭ

ППЭ- **10**  
(код формы)

МБОУ "СОШ №3"

(наименование ППЭ)

№ п/п	Наименование предмета	Количество					
		аудиторий ППЭ, задействованных по данному предмету	зарегистрированных участников экзамена по данному предмету	невывишихся участников экзамена по данному предмету	участников экзамена, досрочно завершивших экзамен по объективной причине по данному предмету	участников экзамена, удаленных с экзамена в связи с нарушением порядка проведения ГИА	участников, подавших апелляцию о нарушении порядка проведения ГИА
1	2	3	4	5	6	7	8
1	Англ. язык	1	1	1	0	0	1
2							
3							
4							
5							
6							
7							
8							
9							
10							
11							
12							
13							
14							

1. Готовность ППЭ к проведению экзамена  ДА  НЕТ
2. Экзаменационные материалы поступили без нарушения целостности упаковки  ДА  НЕТ
3. Экзаменационные материалы распечатаны в аудиториях ППЭ  ДА  НЕТ
4. Бланки ответов участников экзамена отсканированы в ППЭ  ДА  НЕТ
5. Выявлены нарушения установленного порядка проведения ГИА  ДА  НЕТ
6. Экзамен начался позднее 10.40 в \_\_\_ аудиториях (указать кол-во аудиторий)

Описание выявленного нарушения: выявлено нарушение порядка проведения ГИА, установленного пунктом \_\_\_\_\_ Порядка проведения ГИА, выразившееся:


\_\_\_\_\_

\_\_\_\_\_

\_\_\_\_\_

\_\_\_\_\_

Член(ы) ГЭК в ППЭ

 / Петров П.П. /  
 (подпись) (ФИО)

\_\_\_\_\_ / \_\_\_\_\_ /  
 (подпись) (ФИО)

Технология передачи ЭМ на электронных носителях

Технология передачи ЭМ по сети «Интернет»

# Форма ППЭ- 11

**Сопроводительный бланк**  
к материалам единого государственного экзамена

Форма ППЭ-11

---

**1** Пункт проведения ЕГЭ

**2** Регион   Наименование \_\_\_\_\_ Адрес \_\_\_\_\_ **3** Аудитория

---

Код	Предмет	Название	Дата
<b>4</b> <input type="text"/> <input type="text"/>	<b>5</b> <input type="text"/> <input type="text"/> <input type="text"/> <input type="text"/> <input type="text"/> <input type="text"/> <input type="text"/> <input type="text"/> <input type="text"/> <input type="text"/>	<input type="text"/> <input type="text"/> <input type="text"/> <input type="text"/> <input type="text"/> <input type="text"/> <input type="text"/> <input type="text"/> <input type="text"/> <input type="text"/>	<b>6</b> <input type="text"/> <input type="text"/> <input type="text"/> <input type="text"/> <input type="text"/> <input type="text"/> <input type="text"/> <input type="text"/> <input type="text"/> <input type="text"/>

---

<b>7</b>	Бланки регистрации	<input type="text"/> <input type="text"/>	Количество бланков в пакете (включая дополнительные бланки ответов № 2)	<input type="text"/> <input type="text"/> <input type="text"/> листов	<b>8</b>
	Бланки регистрации устного экзамена	<input type="text"/> <input type="text"/>			
	Бланки ответов № 1	<input type="text"/> <input type="text"/>	Количество использованных КИМ	<input type="text"/> <input type="text"/> комплектов	<b>9</b>
	Бланки ответов № 2 лист 1	<input type="text"/> <input type="text"/>			
	Бланки ответов № 2 лист 2	<input type="text"/> <input type="text"/>			
	Дополнительные бланки ответов № 2	<input type="text"/> <input type="text"/>	Количество испорченных (бракованных) ЭМ	<input type="text"/> <input type="text"/> комплектов	<b>10</b>

---

<b>11</b>	Ответственный организатор в аудитории	Материалы сдал _____ час _____ мин
	Подпись	Ф.И.О.
<b>12</b>	Технический специалист	Завершил сканирование _____ час _____ мин
	Подпись	Ф.И.О.

1. Указываются данные о ППЭ: номер ППЭ, наименование ППЭ (наименование ОО, на базе которой организован ППЭ), адрес места нахождения ППЭ.

2. Указывается код субъекта РФ.

3. Указывается номер аудитории ППЭ

4. Указывается код предмета.

5. Указывается наименование предмета.

6. Ставится дата проведения экзамена

7. Указывается количество материалов, находящихся в возвратном доставочном пакете (далее – ВДП): отдельно по видам бланков (количество бланков регистрации, бланков ответов № 1, бланков ответов № 2 лист 1, бланков ответов № 2 лист 2 должно совпадать) Отдельно проставляется количество ДБО № 2.

Бланк регистрации устного экзамена указывается только при проведении устной части «Говорение» по иностранному языку.

### Примечание:

- если в ВДП находятся бланки участников экзамена, то заполняются позиции пунктов 7 и 8 (п. 9, 10 не заполняются);

- если в ВДП или сейф-пакете упакованы только использованные КИМ, то заполняется только позиция пункта 9 (п.7,8,10 не заполняются);

-если в ВДП упакованы испорченные, бракованные (некомплектные) КИМ, то заполняется только п. 10 (п.7,8,9 не заполняются).

8. Указывается общее количество бланков в ВДП. (сумма всех позиций пункта 7).

**Важно: указывается количество листов.**

9. Указывается количество использованных участниками КИМ, упакованных в ВДП или в сейф-пакет .

**Важно: указывается количество комплектов.**

10. Указывается количество испорченных (бракованных) ЭМ.

**Важно: указывается количество комплектов.**

11. Ставится дата и время сдачи материалов ответственным организатором руководителю ППЭ в Штабе ППЭ, подпись и расшифровка подписи ответственного организатора.

12. Заполняется техническим специалистом: ставится дата и время завершения сканирования техническим специалистом бланков участников экзамена. Поле не заполняется для ВДП с использованными КИМ и для ВДП с испорченными (бракованными) ЭМ.



# Форма ППЭ- 11 (образец заполнения)

## Технология передачи ЭМ на электронных носителях Технология передачи ЭМ по сети «Интернет»

Код		Предмет	Название	Дата				
0	9		АНГЛИЙСКИ	20.02.2020				
Бланки регистрации		0	1	Количество бланков в пакете (включая дополнительные бланки ответов № 2)	0	0	5	листов
Бланки регистрации устного экзамена								
Бланки ответов № 1		0	1	Количество использованных КИМ			комплектов	
Бланки ответов № 2 лист 1		0	1					
Бланки ответов № 2 лист 2		0	1	Количество испорченных (бракованных) ЭМ			комплектов	
Дополнительные бланки ответов № 2		0	1					

<b>Ответственный организатор в аудитории</b> Материалы сдал <u>20.02.2020 13 час 40 мин</u> <u>Горьков</u>   <u>Организатор 1</u> Подпись   Ф.И.О.	<b>Технический специалист</b> Завершил сканирование <u>20.02.2020 14 час 21 мин</u> <u>Горьков</u>   <u>Сергеев С.С.</u> Подпись   Ф.И.О.
---	--

# Форма ППЭ-12-02

1

(регион)   
  (код МСУ)   
  (код ППЭ)   
  (номер аудитории)   
  (предмет)   
  (дата экз.: число-месяц-год)

## Ведомость коррекции персональных данных участников экзамена в аудитории

ППЭ- 12-02

(наименование формы)

(код формы)

№ п/п	Персональные данные участника в РИС			Измененные данные*			Подпись участника
	Фамилия, имя, отчество	документ		Фамилия, имя, отчество	документ		
		серия	номер		серия	номер	
1	2	3	4	5	6	7	8
1	Ф. _____ И. _____ О. _____			Ф. _____ И. _____ О. _____			
2	Ф. _____ И. _____ О. _____			Ф. _____ И. _____ О. _____			
3	Ф. _____ И. _____ О. _____			Ф. _____ И. _____ О. _____			
4	Ф. _____ И. _____ О. _____			Ф. _____ И. _____ О. _____			
5	Ф. _____ И. _____ О. _____			Ф. _____ И. _____ О. _____			

\* в столбцах 5, 6, 7 заполняются только те ячейки, в которых зафиксировано несоответствие.

5 Ответственный организатор в аудитории

\_\_\_\_\_ / \_\_\_\_\_ /  
(подпись) (ФИО)

- Код региона, код МСУ, код ППЭ, код, наименование предмета и дата экзамена заполняются автоматически, организатором заполняется номер аудитории.
- Вносятся данные участника экзамена из формы ППЭ-05-02.
- Вносятся только те данные, которые необходимо откорректировать. Например, если выявлено неправильное написание только имени участника экзамена, то в позиции 2 указываются все данные из формы ППЭ-05-02 (ФИО, серия и номер документа, удостоверяющего личность), а в позиции 3 отражается только правильное написание имени, остальные данные (фамилия, отчество, серия и номер паспорта) остаются не заполненными.
- Ставится подпись участника.
- Ставится подпись и расшифровка подписи ответственного организатора в аудитории.



# Форма ППЭ-12-02 (образец заполнения)

## Технология передачи ЭМ на электронных носителях Технология передачи ЭМ по сети «Интернет»



(регион) (код МСУ) (код ППЭ) (номер аудитории)  
3 1 2 0 2 0 2 0 1 0 0 0 3

(предмет) (дата экз.: число-месяц-год)  
0 9 АНГ 2 0 0 2 2 0

### Ведомость коррекции персональных данных участников экзамена в аудитории (наименование формы)

ППЭ-12-02  
(код формы)

№ п/п	Персональные данные участника в РИС			Измененные данные*			Подпись участника
	Фамилия, имя, отчество	документ		Фамилия, имя, отчество	документ		
		серия	номер		серия	номер	
1	2	3	4	5	6	7	8
1	Ф. Петров	0000	111111	Ф.	0001		Подпись
	И. Иван			И.			
	О. Сергеевич			О.			
2	Ф.			Ф.			
	И.			И.			
	О.			О.			
3	Ф.			Ф.			
	И.			И.			
	О.			О.			
4	Ф.			Ф.			
	И.			И.			
	О.			О.			
5	Ф.			Ф.			
	И.			И.			
	О.			О.			

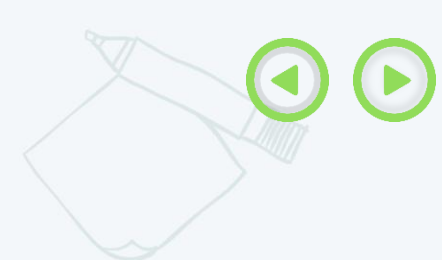
\* столбцы 5, 6, 7 заполняются только те, в которых зафиксировано несоответствие

Ответственный организатор в аудитории

*Подпись*  
(подпись)

*Организатор 11*  
(ФИО)

# Форма ППЭ-12-03



1

Верхний код штрихкода

(регион)	(код МСУ)	(код ППЭ)	(номер аудитории)	(предмет)	(дата экз. число-месяц-год)
----------	-----------	-----------	-------------------	-----------	-----------------------------

## Ведомость

ППЭ-12-03

использования дополнительных бланков ответов № 2

(код формы)

Номера выданных дополнительных бланков ответов №2

2


3 Итого выдано дополнительных бланков ответов № 2 в аудитории  шт.

4 Ответственный организатор в аудитории \_\_\_\_\_ / \_\_\_\_\_ /

1. Код региона, код МСУ, код ППЭ заполняются автоматически, организатором в аудитории заполняются номер аудитории, код, наименование предмета и дата экзамена.
2. Вносятся номера дополнительных бланков ответов № 2 (номер указан под штрихкодом), которые были выданы участникам экзамена в аудитории.
3. Подсчитывается и указывается количество выданных участникам дополнительных бланков ответов № 2.
5. Ставится подпись и расшифровка подписи ответственного организатора в аудитории.





# Форма ППЭ-12-04-МАШ

1

Форма ППЭ 12-04-МАШ

(регион) (код МСУ) (код ППЭ) (номер аудитории) (предмет) (дата экс: число-месяц-год)

ВЕДОМОСТЬ УЧЕТА ВРЕМЕНИ ОТСУТСТВИЯ УЧАСТНИКОВ ЭКЗАМЕНА В АУДИТОРИИ

стр. 000

№	Фамилия И. О.	Номер бланка регистрации	покинул аудиторию (время)	вернулся в аудиторию (время)
1				
2				
3				
4				
5				
6				
7				
8				
9				
10				
11				
12				
13				
14				
15				
16				
17				
18				
19				
20				

Организатор(ы) в аудитории

6

<input type="text"/>	<input type="text"/>	<input type="text"/>
(подпись)	(Ф.И.О.)	(Ответственный)
<input type="text"/>	<input type="text"/>	<input type="text"/>
(подпись)	(Ф.И.О.)	(Ответственный)

1. Код региона, код МСУ, код ППЭ и дата экзамена заполняются автоматически, организатором в аудитории заполняются номер аудитории, код и наименование предмета.

2. Указывается фамилия и инициалы участника экзамена, который выходит из аудитории.

3. Указывается номер бланка регистрации участника, выходящего из аудитории.

4. Фиксируется время выхода участника из аудитории.

5. Фиксируется время возвращения участника в аудиторию.

**Важно: каждый выход участника из аудитории (включая выход в медицинский кабинет) фиксируется в новой строке ведомости, таким образом, один и тот же участник может фигурировать в ведомости несколько раз в зависимости от количества выходов.**

6. Ставятся подписи и расшифровки подписи двух организаторов, фиксируется, кто из них ответственный.

**Форма является машиночитаемой и сканируется вместе с другими формами ППЭ.**

**При заполнении необходимо соблюдать аккуратность, для исправлений запрещено использовать корректор и др. средства**



# Форма ППЭ-12-04-МАШ (образец заполнения)



Форма ППЭ 12-04 МАШ

31 202 0201 0003 09 АНГЛ 20 - 02 - 2020

(регион) (код МСУ) (код ППЭ) (номер аудиторий) (предмет) (дата экз: число - месяц - год)



ВЕДОМОСТЬ УЧЕТА ВРЕМЕНИ ОТСУТСТВИЯ УЧАСТНИКОВ ЭКЗАМЕНА В АУДИТОРИИ

стр. 0/1

№	Фамилия И.О.	Номер бланка регистрации	покинул аудиторию (время)	вернулся в аудиторию (время)
1	Петров И.С.	1234567625189	11:03	11:15
2	Петров И.С.	1234567625189	11:25	11:43
3				
4				
5				
6				
7				
8				
9				
10				
11				
12				
13				
14				
15				
16				
17				
18				
19				
20				

Организатор(ы) в аудитории

Подпись  
(подпись)

Организатор 1  
(Ф.И.О.)

X  
(Ответственный)

Подпись  
(подпись)

Организатор 2  
(Ф.И.О.)

(Ответственный)



2 160000 000030

260738

32828844

Технология  
передачи ЭМ на электронных  
носителях

Технология  
передачи ЭМ по сети  
«Интернет»



# Форма ППЭ-13-01



1

(регион)      (код МСУ)      (код ППЭ)      (предмет)      (дата экс.: число-месяц-год)	
<b>Протокол проведения ЕГЭ в ППЭ</b>	
ППЭ-13-01 (код формы)	
<b>1. Экзаменационные материалы</b>	
<b>Получено/имеется в ППЭ</b>	шт.
01. Сейф-пакетов с электронными носителями по 15 ЭМ	
02. Сейф-пакетов с электронными носителями по 5 ЭМ / спецпакетов по 5 ЭМ	
03. Индивидуальных комплектов (шрифт Брайля)	
04. Дополнительных бланков ответов №2	
05. Дополнительных бланков ответов № 2, распечатанных в день экзамена	
<b>Выдано в аудитории ППЭ</b>	шт.
06. Сейф-пакетов с электронными носителями по 15 ЭМ	
07. Сейф-пакетов с электронными носителями по 5 ЭМ/спецпакетов по 5 ЭМ	
08. Индивидуальных комплектов (шрифт Брайля)	
09. Дополнительных бланков ответов №2	
10. Листов бумаги для черновиков	
<b>Использовано</b>	шт.
11. Использовано КИМ (получено от участников)	
12. Использовано КИМ (шрифт Брайля, получено от участников)	
13. Использовано листов бумаги для черновиков (получено от участников)	
<b>Не использовано</b>	шт.
14. Сейф-пакетов с электронными носителями по 15 ЭМ (не вскрывался)	
15. Сейф-пакетов с электронными носителями по 5 ЭМ (не вскрывался)/спецпакетов по 5 ЭМ	
16. Дополнительных бланков ответов №2	
17. Листов бумаги для черновиков	
18. Индивидуальных комплектов (шрифт Брайля)	
19. Заменено индивидуальных комплектов (брак, испорченные и т.п.)	
20. Вскрыто, но не использовано электронных носителей (по техническим причинам)/ИК (не вскрыты)	
<b>2. Участники</b>	чел.
21. Распределены в аудиторию	
22. Не явились на экзамен	
23. Удалены в связи с нарушением порядка проведения ГИА	
24. Досрочно завершили экзамен по объективным причинам	
25. Обнаружена ошибка в персональных данных	
26. Подали апелляцию о нарушении порядка проведения ГИА	
<b>3. Работники ППЭ</b>	назначено в ППЭ      не явилось в ППЭ      Распределено в аудитории
27. Организаторы в аудиториях	
28. Организаторы вне аудиторий	
29. Технические специалисты	
30. Технические специалисты по видеонаблюдению	
31. Медицинские работники	
<b>4. Общественные наблюдатели</b>	
Руководитель ППЭ      Член(ы) ГЭК	
_____ / _____ / _____ / _____ / (подпись)      (ФИО)      (подпись)      (ФИО)	
_____ / _____ / _____ / _____ / (подпись)      (ФИО)      (подпись)      (ФИО)	

- Код региона, код МСУ, код ППЭ, код, наименование предмета и дата экзамена заполняются автоматически.
- Указывается количество ЭМ, полученных в ППЭ от члена ГЭК. п. 03 заполняется в случае наличия ИК (шрифт Брайля). В п. 04. указывается количество ДБО № 2, подготовленных в ППЭ до дня экзамена. В п. 05 указывается количество ДБО № 2, распечатанных в ППЭ в день экзамена в случае нехватки ранее подготовленных.
- Отмечается количество материалов, выданных в аудитории ППЭ в день экзамена.
- Указывается количество материалов, полученных от участников экзамена по окончании его проведения. В п. 13 отмечается количество листов черновиков, использованных участниками.
- Указывается количество материалов, которые остались не использованными в день проведения экзамена, в том числе количество материалов, выданных в аудитории и возвращенных организаторами неиспользованными.
- Указываются сведения об участниках экзамена в ППЭ. П. 21 заполняется автоматически.
- Отражаются количественные показатели по работникам ППЭ. Столбцы «назначено в ППЭ» и «распределено в аудитории» заполняются автоматически. Столбец «не явилось в ППЭ» заполняется руководителем ППЭ.
- Заполняется аналогично п. 7.
- Ставятся подписи руководителя ППЭ, членов ГЭК. Расшифровка подписи осуществляется автоматически.

2

3

4

5

6

7

8

9

# Форма ППЭ-13-01 (образец заполнения)


 (регион) 3 1 (код МСУ) 2 0 2 (код ППЭ) 0 2 0 1 (предмет) 0 9 АНГ (дата экз.: число-месяц-год) 2 0 0 2 2 0

## Протокол проведения ЕГЭ в ППЭ

ППЭ-13-01  
(код формы)

### 1. Экзаменационные материалы

#### Получено/имеется в ППЭ

	шт.
01. Сейф-пакетов с электронными носителями по 15 ЭМ	0 0 1
02. Сейф-пакетов с электронными носителями по 5 ЭМ / спецпакетов по 5 ЭМ	
03. Индивидуальных комплектов (шрифт Брайля)	
04. Дополнительных бланков ответов №2	0 2 0
05. Дополнительных бланков ответов № 2, распечатанных в день экзамена	

#### Выдано в аудитории ППЭ

	шт.
06. Сейф-пакетов с электронными носителями по 15 ЭМ	0 0 1
07. Сейф-пакетов с электронными носителями по 5 ЭМ/спецпакетов по 5 ЭМ	
08. Индивидуальных комплектов (шрифт Брайля)	
09. Дополнительных бланков ответов № 2	0 0 2
10. Листов бумаги для черновиков	0 0 4

#### Использовано

	шт.
11. Использовано КИМ (получено от участников)	0 0 1
12. Использовано КИМ (шрифт Брайля, получено от участников)	
13. Использовано листов бумаги для черновиков (получено от участников)	0 0 2

#### Не использовано

	шт.
14. Сейф-пакетов с электронными носителями по 15 ЭМ (не вскрывался)	
15. Сейф-пакетов с электронными носителями по 5 ЭМ (не вскрывался)/спецпакетов по 5 ЭМ	
16. Дополнительных бланков ответов № 2	0 1 9
17. Листов бумаги для черновиков	0 0 2
18. Индивидуальных комплектов (шрифт Брайля)	
19. Заменено индивидуальных комплектов (брак, испорченные и т.п.)	
20. Вскрыто, но не использовано электронных носителей (по техническим причинам)/ИК (не вскрыты)	

### 2. Участники

	чел.
21. Распределены в аудитории	0 0 2
22. Не явились на экзамен	0 0 1
23. Удалены в связи с нарушением порядка проведения ГИА	
24. Досрочно завершили экзамен по объективным причинам	
25. Обнаружена ошибка в персональных данных	0 0 1
26. Подали апелляцию о нарушении порядка проведения ГИА	0 0 1

### 3. Работники ППЭ

	назначено в ППЭ	не явились в ППЭ	распределено в аудитории
27. Организаторы в аудитории	0 1 2	0 0 3	0 0 6
28. Организаторы вне аудитории	0 0 8	0 0 1	
29. Технические специалисты	0 0 4	0 0 1	
30. Технические специалисты по видеонаблюдению	0 0 0		
31. Ассистенты	0 0 0		
32. Медицинские работники	0 0 0		
4. Общественные наблюдатели	0 0 0		

#### Руководитель ППЭ

Член(ы) ГЭК  
 Иванов И.И. / Петров П.П.  
 (подпись) (ФИО) (подпись) (ФИО)

## Технология передачи ЭМ на электронных носителях

# Форма ППЭ-13-01 (образец заполнения)


 (регион) (код МСУ) (код ППЭ) (предмет) (дата экз.: число-месяц-год)  
 9 0 0 9 0 0 9 9 9 0 6 БИО 2 0 0 2 2 0

## Протокол проведения ЕГЭ в ППЭ

ППЭ-13-01  
(код формы)

### 1. Экзаменационные материалы

#### Получено/имеется в ППЭ

	шт.
01. Сейф-пакетов с электронными носителями по 15 ЭМ	X X X
02. Сейф-пакетов с электронными носителями по 5 ЭМ / спецпакетов по 5 ЭМ	X X X
03. Индивидуальных комплектов (шрифт Брайля)	
04. Дополнительных бланков ответов №2	0 2 0
05. Дополнительных бланков ответов № 2, распечатанных в день экзамена	

#### Выдано в аудитории ППЭ

	шт.
06. Сейф-пакетов с электронными носителями по 15 ЭМ	X X X
07. Сейф-пакетов с электронными носителями по 5 ЭМ/спецпакетов по 5 ЭМ	X X X
08. Индивидуальных комплектов (шрифт Брайля)	
09. Дополнительных бланков ответов № 2	0 0 2
10. Листов бумаги для черновиков	0 0 4

#### Использовано

	шт.
11. Использовано КИМ (получено от участников)	0 0 1
12. Использовано КИМ (шрифт Брайля, получено от участников)	
13. Использовано листов бумаги для черновиков (получено от участников)	0 0 2

#### Не использовано

	шт.
14. Сейф-пакетов с электронными носителями по 15 ЭМ (не вскрывался)	X X X
15. Сейф-пакетов с электронными носителями по 5 ЭМ (не вскрывался)/спецпакетов по 5 ЭМ	X X X
16. Дополнительных бланков ответов № 2	0 1 9
17. Листов бумаги для черновиков	0 0 2
18. Индивидуальных комплектов (шрифт Брайля)	
19. Заменено индивидуальных комплектов (брак, испорченные и т.п.)	
20. Вскрыто, но не использовано электронных носителей (по техническим причинам)/ИК (не вскрыты)	X X X

### 2. Участники

	чел.
21. Распределены в аудитории	0 0 1
22. Не явились на экзамен	
23. Удалены в связи с нарушением порядка проведения ГИА	
24. Досрочно завершили экзамен по объективным причинам	
25. Обнаружена ошибка в персональных данных	0 0 1
26. Подали апелляцию о нарушении порядка проведения ГИА	0 0 1

### 3. Работники ППЭ

	назначено в ППЭ	не явилось в ППЭ	распределено в аудитории
27. Организаторы в аудитории	0 0 2	0 0 0	0 0 2
28. Организаторы вне аудитории	0 0 1	0 0 0	
29. Технические специалисты	0 0 1	0 0 0	
30. Технические специалисты по видеонаблюдению	0 0 0		
31. Ассистенты	0 0 0		
32. Медицинские работники	0 0 0		

### 4. Общественные наблюдатели

0 0 0 0

Руководитель ППЭ

Член(ы) ГЭК

 / Братеева А. И. /  / Евдокимов В. В. /  
 (подпись) (ФИО) (подпись) (ФИО)

\_\_\_\_\_ / \_\_\_\_\_ /  
 (подпись) (ФИО)

Технология  
передачи ЭМ по сети  
«Интернет»



# Форма ППЭ-13-02-МАШ

(заполняется руководителем ППЭ)



1

2

3

4

5

6

7

8

9

10

11

Сводная ведомость учёта участников и использования экзаменационных материалов в ППЭ

ППЭ 13-02  
МАШ

**Часть 1. Данные о полученных и не использованных в ППЭ материалах**

**ПОЛУЧЕНО В ППЭ**

1. Сейф-пакеты с электронными носителями по 15 ЭМ

2. Сейф-пакеты с электронными носителями /спецпакеты по 5 ЭМ

**НЕ ИСПОЛЬЗОВАНО В ППЭ**

3. Сейф-пакеты с электронными носителями по 15 ЭМ

4. Сейф-пакеты с электронными носителями /спецпакеты по 5 ЭМ

5. Инд. комплекты (бумажная технология)

**ЗАМЕНЕНО**

6. Электронные носители (брак, испорчены)

7. Инд. комплекты (брак, испорчены)

**Часть 2. Данные о полученных от участников бланках и фактическом количестве участников**

Номер аудитории	Количество материалов, полученных от участников						Количество участников в аудитории						Ответственный организатор: подпись, фамилия, имя, отчество.
	Бланков регистрации	Бланков ответов №1	Бланков ответов №2 лист 1	Бланков ответов №2 лист 2	Доп. бланков ответов №2	КИМ	Распределено в аудитории	Не явилось	Удалено в связи с нарушением порядка	Не завершили по объективным причинам			
1	2	3	4	5	6	7	9	10	11	12	13		
5													
6													
7													
8													
9	Итого на странице:												
Руководитель ППЭ (подпись) (ФИО) / Материалы приняты в обработку в РЦОИ (подпись и ФИО отв. сотрудника)													
Член(ы) ГЭК (подпись) (ФИО) / (подпись) (ФИО)													
сто. 0 0 1 1 из 0 0 1 1													
10													
11													

1. Код региона, код МСУ, код ППЭ, код, наименование предмета и дата экзамена заполняются автоматически.

2. Указывается количество материалов, которые руководитель получил от члена ГЭК в ППЭ в день проведения экзамена: отдельно количество сейф-пакетов с дисками, содержащими 15 ЭМ (п.1), отдельно – 5 ЭМ (п.2). Если в ППЭ используются ЭМ на бумажных носителях, то в п.2 указывается количество спецпакетов по 5 ИК, п.1 не заполняется.

3. Указывается количество материалов, оставшихся неиспользованными после проведения экзамена в ППЭ: сейф-пакеты с 15 ЭМ, сейф-пакеты с 5 ЭМ. Пункт 5 заполняется в случае использования ЭМ на бумажных носителях. При использовании ЭМ на электронных носителях данное поле не заполняется.

4. Указывается количество материалов, которые были заменены в процессе проведения экзамена в связи с браком или по причине порчи: в п. 6 указывается количество дисков, в п. 7 – количество напечатанных в аудитории индивидуальных комплектов.

5. Номер аудитории заполняется автоматически.

6. Указывается количество ЭМ, принятых руководителем ППЭ от организатора в аудитории отдельно по типам: бланк регистрации, БО №1, БО№2 лист 1, БО№2 лист 2, доп. БО№2, КИМ (указывается количество комплектов КИМ). Причем количество бланков регистрации, БО №1, БО№2 лист 1, БО№2 лист 2 и количество КИМ в одной аудитории должно совпадать.

7. Проставляется количество участников в аудиториях: количество распределенных в аудиторию участников заполняется автоматически, количество не явившихся участников, удаленных за нарушение Порядка, не завершивших экзамен по объективным причинам проставляется руководителем ППЭ.

8. Ставится подпись ответственного организатора в аудитории и расшифровка подписи.

9. Указывается общее количество материалов, полученных от участников экзамена (сумма строк на странице), а также общее количество участников (по каждой категории отдельно): не явившиеся на экзамен, удаленные в связи с нарушением Порядка, не завершившие экзамен по объективным причинам. Общее количество распределенных в аудитории заполняется автоматически.

**Важно: если форма состоит из двух и более листов, то просчитывается и указывается общее количество материалов (участников) на каждом листе отдельно.**

10. Ставятся подписи руководителя ППЭ и членов ГЭК.

11. Ставится подпись и расшифровка подписи ответственного работника РЦОИ, принявшего в обработку материалы.



# Форма ППЭ-13-02-МАШ (образец заполнения)



## Технология передачи ЭМ на электронных носителях

31 202 0201 09 АНГ 20 - 02 - 2020  
 (регион) (код МСУ) (код ППЭ) (предмет) (дата экз: число - месяц - год)

Форма ППЭ-13-02 МАШ



### СВОДНАЯ ВЕДОМОСТЬ УЧЁТА УЧАСТНИКОВ И ИСПОЛЬЗОВАНИЯ ЭКЗАМЕНАЦИОННЫХ МАТЕРИАЛОВ В ППЭ

ВНИМАНИЕ! Ведомость СТРОГО ОБЯЗАТЕЛЬНА для заполнения и ПЕРЕДАЧИ в РЦОИ (данные ведомости необходимы для обработки бланков)

#### Часть 1. Данные о полученных и неиспользованных в ППЭ материалах

##### ПОЛУЧЕНО В ППЭ:

1. Сейф-пакеты с электронными носителями по 15 ЭМ 001

2. Сейф-пакеты с электронными носителями /спецпакеты по 5 ЭМ 000

##### НЕ ИСПОЛЬЗОВАНО В ППЭ:

3. Сейф-пакеты с электронными носителями по 15 ЭМ 000

4. Сейф-пакеты с электронными носителями /спецпакеты по 5 ЭМ 000

##### ЗАМЕНЕНО:

5. Инд. комплекты (бумажная технология) 000

6. Электронных носителей (брак, испорчены) 000

7. Инд. комплекты (брак, испорчены) 000

#### Часть 2. Данные о полученных от участников бланках и фактическом количестве участников

Номер аудитории	Количество материалов, полученных от участников						Количество участников в аудитории				Ответственный организатор: подпись, ФИО
	Бланков регистрации	Бланков ответов №1	Бланков ответов №2 лист 1	Бланков ответов №2 лист 2	Доп. бланков ответов №2	КИМ	Распределено в аудиторию	Не явилось	Удалено в связи с нарушением порядка	Не завершили по уважительной причине	
1	2	3	4	5	6	7	8	9	10	11	12
0003	001	001	001	001	001	001	002	001	000	000	Подпись И.И.О.
Итого на странице:	001	001	001	001	001	001	002	001	000	000	

Руководитель ППЭ

Подпись  
(подпись)

Иванов И.И.  
(Ф.И.О.)

Материалы приняты в обработку в РЦОИ  
(подпись и ФИО отв. сотрудника)

(подпись)

(Ф.И.О.)

Член(ы) ГЭК

Подпись  
(подпись)

Петров П.П.  
(Ф.И.О.)

(подпись)

(Ф.И.О.)



32828844

100291

стр. 1 из 1

# Форма ППЭ-13-02-МАШ (образец заполнения)



## Технология передачи ЭМ по сети «Интернет»

90 090 0999 06 БИО 20 - 02 - 2020  
 (регион) (код МСУ) (код ППЭ) (предмет) (дата экз: число - месяц - год)

Форма ППЭ-13-02 МАШ



### СВОДНАЯ ВЕДОМОСТЬ УЧЁТА УЧАСТНИКОВ И ИСПОЛЬЗОВАНИЯ ЭКЗАМЕНАЦИОННЫХ МАТЕРИАЛОВ В ППЭ

**ВНИМАНИЕ!** Ведомость СТРОГО ОБЯЗАТЕЛЬНА для заполнения и ПЕРЕДАЧИ В РЦОИ (данные ведомости необходимы для обработки бланков)

**Часть 1. Данные о полученных и неиспользованных в ППЭ материалах**

**ПОЛУЧЕНО В ППЭ:**

1. Сейф-пакеты с электронными носителями по 15 ЭМ

X X X

2. Сейф-пакеты с электронными носителями /спецакеты по 5 ЭМ

X X X

**НЕ ИСПОЛЬЗОВАНО В ППЭ:**

3. Сейф-пакеты с электронными носителями по 15 ЭМ

X X X

4. Сейф-пакеты с электронными носителями /спецакеты по 5 ЭМ

X X X

5. Инд. комплекты (бумажная технология)

0 0 0

**ЗАМЕНЕНО:**

6. Электронных носителей (брак, испорчены)

X X X

7. Инд. комплекты (брак, испорчены)

0 0 0

**Часть 2. Данные о полученных от участников бланках и фактическом количестве участников**

Номер аудитории	Количество материалов, полученных от участников						Количество участников в аудитории				Ответственный организатор: подпись, ФИО
	Бланков регистрации	Бланков ответов №1	Бланков ответов №2 лист 1	Бланков ответов №2 лист 2	Доп. бланков ответов №2	КИМ	Распределено в аудиторию	Не явилось	Удалено в связи с нарушением порядка	Не завершили по уважительной причине	
1	2	3	4	5	6	7	8	9	10	11	12
0001	001	001	001	001	001	001	001	000	000	000	Подпись Ф.И.О.
<b>ИТОГО на странице:</b>	001	001	001	001	001	001	001	000	000	000	

Руководитель ППЭ

Подпись  
(подпись)

Братеева А. И.  
(Ф.И.О.)

Материалы приняты в обработку в РЦОИ (подпись и ФИО отв. сотрудника)

(подпись)

(Ф.И.О.)

Член(ы) ГЭК

Подпись  
(подпись)

Евдокимов В. В.  
(Ф.И.О.)



(подпись)

(Ф.И.О.)

32873532

261140

стр. 1 из 1



# Форма ППЭ-14-01

1

	(регион)	(код МСУ)	(код ППЭ)	(предмет)	(дата экз.: число-месяц-год)
<b>Акт приёма-передачи экзаменационных материалов в ППЭ</b>					ППЭ- 14-01
(наименование формы)					(код формы)

2

1 ПЕРЕДАЧА МАТЕРИАЛОВ В ППЭ (до проведения экзамена)		штук
1.1	Сейф-пакеты с электронными носителями по 5 ЭМ/спецпакеты по 5 ЭМ	
1.2	Сейф-пакеты с электронными носителями по 15 ЭМ	
1.3	Индивидуальные комплекты (шрифт Брайля)	
1.4	Дополнительные бланки ответов №2	
1.5	Возвратные доставочные пакеты	
1.6	Возвратные сейф-пакеты (стандартные)	
1.7	Возвратные сейф-пакеты (большие)	
1.8	Возвратные доставочные пакеты для тетрадей с ответами (шрифт Брайля) и комплекта бланков	
1.9	Дополнительные материалы: носитель информации	

3

2 ВОЗВРАТ МАТЕРИАЛОВ ИЗ ППЭ (после проведения экзамена)		штук
<b>Возвратные пакеты с бланками</b>		
2.1	Возвратные доставочные пакеты всех типов бланков	
2.2	Возвратные доставочные пакеты с тетрадями с ответами (шрифт Брайля) и комплектами бланков	

4

<b>Использованные материалы</b>		
2.3	Использованные КИМ	
2.4	Использованные КИМ (шрифт Брайля)	
2.5	Использованные листы бумаги для черновиков	
2.6	Заменённые индивидуальные комплекты (брак, испорченные и т.п.)	
2.7	Электронные носители с ЭМ	

5

<b>Неиспользованные материалы</b>		
2.8	Неиспользованные сейф-пакеты с электронными носителями по 15 ЭМ	
2.9	Неиспользованные сейф-пакеты с электронными носителями по 5 ЭМ/спецпакеты по 5 ЭМ	
2.10	Неиспользованные дополнительные бланки ответов № 2	
2.11	Вскрытые, но не использованные по тех. причинам эл.носители /Неиспользованные ИК (бумажная технология)	
2.12	Неиспользованные индивидуальные комплекты (шрифт Брайля)	
2.13	Неиспользованные возвратные доставочные пакеты	
2.14	Неиспользованные сейф-пакеты (стандартные)	
2.15	Неиспользованные сейф-пакеты (большие)	

1. Код региона, код МСУ, код ППЭ, код, наименование предмета и дата экзамена заполняются автоматически.

2. Указывается количество материалов, которые член ГЭК передает руководителю ППЭ в день проведения экзамена: отдельно количество сейф-пакетов с дисками, содержащими по 5 ЭМ (п. 1.1), отдельно – по 15 ЭМ (п. 1.2). В случае использования ЭМ на бумажных носителях указывается количество полученных спецпакетов (п. 1.1). Указывается количество ДБО №2, напечатанных на станции авторизации в день накануне экзамена и/или оставшиеся с предыдущих экзаменов (п. 1.4.). В пп. 1.5. – 1.7. указывается количество упаковочных материалов, переданных в ППЭ.

Пп. 1.3. и 1.8. заполняются при наличии участников, сдающих экзамен с использованием ИК, выполненных (шрифтом Брайля).

3. В п. 2.1. указывается количество ВДП с упакованными в них после сканирования бланками, полученными от участников экзамена: бланк регистрации, БО № 1, БО № 2 лист 1 и БО № 2 лист 2, использованные ДБО № 2. Пункт 2.2. заполняется только при наличии ЭМ, выполненных шрифтом Брайля.

4. Указывается количество иных материалов, использованных при проведении экзамена (п. 2.4. заполняется только при наличии таковых). В п. 2.3., 2.6. указывается количество комплектов, в п. 2.5. указывается количество листов бумаги для черновиков.

В п. 2.7. указывается количество использованных на экзамене электронных носителей.

5. Отражается количество неиспользованных на экзамене материалов. П 2.12 заполняется при наличии таковых материалов.

# Форма ППЭ-14-01 (продолжение)



6

Протоколы, акты, ведомости и др. материалы ППЭ	
2.16	Апелляции (Форма ППЭ-02) и протоколы к ним (Форма ППЭ-03)
2.17	Протокол проведения экзамена в аудитории (форма ППЭ-05-02)
2.18	Список работников ППЭ и общественных наблюдателей (форма ППЭ-07)
2.19	Ведомость коррекции персональных данных участников экзамена в аудитории (форма ППЭ-12-02)
2.20	Ведомость учета времени отсутствия участников экзамена в аудитории (ППЭ-12-04-МАШ)
2.21	Протокол проведения ЕГЭ в ППЭ (форма ППЭ-13-01)
2.22	Сводная ведомость учёта участников и использования ЭМ в ППЭ (форма ППЭ-13-02-МАШ)
2.23	Ведомость учёта экзаменационных материалов (форма ППЭ-14-02)
2.24	Акт общественного наблюдения за проведением ГИА в ППЭ (форма ППЭ-18-МАШ)
2.25	Протокол печати полных комплектов ЭМ в аудитории (форма ППЭ-23)
2.26	Прочие документы и акты ППЭ

6. Указывается количество иных материалов, кроме экзаменационных, подлежащих возврату из ППЭ в день проведения экзаменов. Поля заполняются только в тех пунктах, где есть в наличии материалы. Если таковых нет – поля не заполняются.

В п. 2.26. отражаются дополнительные материалы, переданные из ППЭ, не вошедшие в общий перечень документов (п. 2.16. – 2.25.).

7

1 ПЕРЕДАЧА МАТЕРИАЛОВ В ППЭ (до проведения экзамена)			
Материалы СДАЛ: член(ы) ГЭК		Материалы ПРИНЯЛ: руководитель ППЭ	
_____ / _____ /	_____ / _____ /	_____ / _____ /	_____ / _____ /
(подпись)	(ФИО)	(подпись)	(ФИО)
_____ / _____ /	_____ / _____ /	_____ / _____ /	_____ / _____ /
(подпись)	(ФИО)	(подпись)	(ФИО)
«    »	20 г.	«    »	20 г.
2 ВОЗВРАТ МАТЕРИАЛОВ ИЗ ППЭ (после проведения экзамена)			
Материалы СДАЛ: руководитель ППЭ		Материалы ПРИНЯЛ: член(ы) ГЭК	
_____ / _____ /	_____ / _____ /	_____ / _____ /	_____ / _____ /
(подпись)	(ФИО)	(подпись)	(ФИО)
_____ / _____ /	_____ / _____ /	_____ / _____ /	_____ / _____ /
(подпись)	(ФИО)	(подпись)	(ФИО)
«    »	20 г.	«    »	20 г.

7. Фиксируется подписями членов ГЭК и руководителя ППЭ факт передачи материалов по прибытию в ППЭ и после завершения экзамена. При этом указывается конкретная дата передачи.



# Форма ППЭ-14-01 (образец заполнения)

(регион) (код МСУ) (код ППЭ) (предмет) (дата экз.: число-месяц-год)  
 3 1 2 0 2 0 2 0 1 0 9 АНГ 2 0 0 2 2 0

Акт приемки-передачи экзаменационных материалов в ППЭ ППЭ-14-01  
(наименование формы) (код формы)

1 ПЕРЕДАЧА МАТЕРИАЛОВ В ППЭ (до проведения экзамена)		штук
1.1	Сейф-пакеты с электронными носителями по 5 ЭМ/спецпакеты по 5 ЭМ	
1.2	Сейф-пакеты с электронными носителями по 15 ЭМ	0 0 1
1.3	Индивидуальные комплекты (шрифт Брайля)	
1.4	Дополнительные бланки ответов № 2	0 2 0
1.5	Возвратные доставочные пакеты	0 0 3
1.6	Возвратные сейф-пакеты (стандартные)	0 0 3
1.7	Возвратные сейф-пакеты (большие)	0 0 1
1.8	Возвратные доставочные пакеты для тетрадей с ответами (шрифт Брайля) и комплекта бланков	
1.9	Дополнительные материалы: носитель информации	

2 ВОЗВРАТ МАТЕРИАЛОВ ИЗ ППЭ (после проведения экзамена)		штук
<b>Возвратные пакеты с бланками</b>		
2.1	Возвратные доставочные пакеты всех типов бланков	0 0 1
2.2	Возвратные доставочные пакеты с тетрадями с ответами (шрифт Брайля) и комплектами бланков	
<b>Использованные материалы</b>		
2.3	Использованные КИМ	0 0 1
2.4	Использованные КИМ (шрифт Брайля)	
2.5	Использованные листы бумаги для черновиков	0 0 2
2.6	Заменённые индивидуальные комплекты (брак, испорченные и т.п.)	
2.7	Электронные носители с ЭМ	0 0 1
<b>Неиспользованные материалы</b>		
2.8	Неиспользованные сейф-пакеты с электронными носителями по 15 ЭМ	
2.9	Неиспользованные сейф-пакеты с электронными носителями по 5 ЭМ/спецпакеты по 5 ЭМ	
2.10	Неиспользованные дополнительные бланки ответов № 2	0 1 9
2.11	Неиспользованные ИК (бумажная технология)	
2.12	Неиспользованные индивидуальные комплекты (шрифт Брайля)	
2.13	Неиспользованные возвратные доставочные пакеты	0 0 2
2.14	Неиспользованные сейф-пакеты (стандартные)	0 0 2
2.15	Неиспользованные сейф-пакеты (большие)	
<b>Протоколы, акты, ведомости и др. материалы ППЭ</b>		
2.16	Апелляции (форма ППЭ-02) и протоколы к ним (форма ППЭ-03)	0 0 2
2.17	Протокол проведения экзамена в аудитории (форма ППЭ-05-02)	0 0 1
2.18	Список работников ППЭ и общественных наблюдателей (форма ППЭ-07)	0 0 1
2.19	Ведомость коррекции персональных данных участников экзамена в аудитории (форма ППЭ-12-02)	0 0 1
2.20	Ведомость учета времени отсутствия участников экзамена в аудитории (форма ППЭ-12-04-МАШ)	0 0 1
2.21	Протокол проведения ЕГЭ в ППЭ (форма ППЭ-13-01)	0 0 1
2.22	Сводная ведомость учёта участников и использования ЭМ в ППЭ (форма ППЭ-13-02-МАШ)	0 0 1
2.23	Ведомость учёта экзаменационных материалов (форма ППЭ-14-02)	0 0 1
2.24	Акт общественного наблюдения за проведением ГИА в ППЭ (форма ППЭ-18-МАШ)	
2.25	Протокол печати полных комплектов ЭМ в аудитории (форма ППЭ-23)	0 0 1
2.26	Прочие документы и акты ППЭ	

## 1 ПЕРЕДАЧА МАТЕРИАЛОВ В ППЭ (до проведения экзамена)

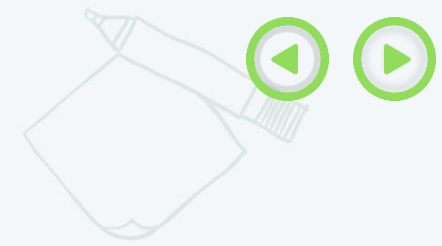
**Материалы СДАЛ:** член(ы) ГЭК **Материалы ПРИНЯЛ:** руководитель ППЭ  
*Ладнесс* / Петров П.П. / *Ладнесс* / Иванов И.И.  
(подпись) (ФИО) (подпись) (ФИО)  
 « 20 » 02 20 20 г. « 20 » 02 20 20 г.

## 2 ВОЗВРАТ МАТЕРИАЛОВ ИЗ ППЭ (после проведения экзамена)

**Материалы СДАЛ:** руководитель ППЭ **Материалы ПРИНЯЛ:** член(ы) ГЭК  
*Ладнесс* / Иванов И.И. / *Ладнесс* / Петров П.П.  
(подпись) (ФИО) (подпись) (ФИО)  
 « 20 » 02 20 20 г. « 20 » 02 20 20 г.

Технология  
передачи ЭМ на электронных  
носителях

# Форма ППЭ-14-01 (образец заполнения)



(регион) (код МСУ) (код ППЭ) (предмет) (дата экз.: число-месяц-год)  
 9 0 0 9 0 0 9 9 9 0 6 БИО 2 0 0 2 2 0  
**Акт приемы-передачи экзаменационных материалов в ППЭ** ППЭ- 14-01  
 (наименование формы) (код формы)

1 ПЕРЕДАЧА МАТЕРИАЛОВ В ППЭ (до проведения экзамена)		штук
1.1	Сейф-пакеты с электронными носителями по 5 ЭМ/спецпакеты по 5 ЭМ	X X X
1.2	Сейф-пакеты с электронными носителями по 15 ЭМ	X X X
1.3	Индивидуальные комплекты (шрифт Брайля)	
1.4	Дополнительные бланки ответов № 2	0 2 0
1.5	Возвратные доставочные пакеты	0 0 3
1.6	Возвратные сейф-пакеты (стандартные)	0 0 3
1.7	Возвратные сейф-пакеты (большие)	0 0 1
1.8	Возвратные доставочные пакеты для тетрадей с ответами (шрифт Брайля) и комплекта бланков	
1.9	Дополнительные материалы: носитель информации	

2 ВОЗВРАТ МАТЕРИАЛОВ ИЗ ППЭ (после проведения экзамена)		штук
<b>Возвратные пакеты с бланками</b>		
2.1	Возвратные доставочные пакеты всех типов бланков	0 0 1
2.2	Возвратные доставочные пакеты с тетрадями с ответами (шрифт Брайля) и комплектами бланков	
<b>Использованные материалы</b>		
2.3	Использованные КИМ	0 0 1
2.4	Использованные КИМ (шрифт Брайля)	
2.5	Использованные листы бумаги для черновиков	0 0 2
2.6	Заменённые индивидуальные комплекты (брак, испорченные и т.п.)	
2.7	Электронные носители с ЭМ	X X X
<b>Неиспользованные материалы</b>		
2.8	Неиспользованные сейф-пакеты с электронными носителями по 15 ЭМ	X X X
2.9	Неиспользованные сейф-пакеты с электронными носителями по 5 ЭМ/спецпакеты по 5 ЭМ	X X X
2.10	Неиспользованные дополнительные бланки ответов № 2	0 1 9
2.11	Вскрытые, но не использованные по тех. причинам эл.носители /ИК (бумажная технология)	
2.12	Неиспользованные индивидуальные комплекты (шрифт Брайля)	
2.13	Неиспользованные возвратные доставочные пакеты	0 0 2
2.14	Неиспользованные сейф-пакеты (стандартные)	0 0 2
2.15	Неиспользованные сейф-пакеты (большие)	
<b>Протоколы, акты, ведомости и др. материалы ППЭ</b>		
2.16	Апелляции (форма ППЭ-02) и протоколы к ним (форма ППЭ-03)	0 0 2
2.17	Протокол проведения экзамена в аудитории (форма ППЭ-05-02)	0 0 1
2.18	Список работников ППЭ и общественных наблюдателей (форма ППЭ-07)	0 0 1
2.19	Ведомость коррекции персональных данных участников экзамена в аудитории (форма ППЭ-12-02)	0 0 1
2.20	Ведомость учёта времени отсутствия участников экзамена в аудитории (ППЭ-12-04-МАШ)	0 0 1
2.21	Протокол проведения ЕГЭ в ППЭ (форма ППЭ-13-01)	0 0 1
2.22	Сводная ведомость учёта участников и использования ЭМ в ППЭ (форма ППЭ-13-02-МАШ)	0 0 1
2.23	Ведомость учёта экзаменационных материалов (форма ППЭ-14-02)	0 0 1
2.24	Акт общественного наблюдения за проведением ГИА в ППЭ (форма ППЭ-18-МАШ)	0 0 1
2.25	Протокол печати полных комплектов ЭМ в аудитории (форма ППЭ-23)	0 0 1
2.26	Прочие документы и акты ППЭ	

## 1 ПЕРЕДАЧА МАТЕРИАЛОВ В ППЭ (до проведения экзамена)

**Материалы СДАЛ:** член(ы) ГЭК **Материалы ПРИНЯЛ:** руководитель ППЭ  
*Подпись* / Евдокимов В. В. / *Подпись* / Братеева А. И.  
 (подпись) (ФИО) (подпись) (ФИО)  
 « 20 » 02 20 20 г. « 20 » 02 20 20 г.

## 2 ВОЗВРАТ МАТЕРИАЛОВ ИЗ ППЭ (после проведения экзамена)

**Материалы СДАЛ:** руководитель ППЭ **Материалы ПРИНЯЛ:** член(ы) ГЭК  
*Подпись* / Братеева А. И. / *Подпись* / Евдокимов В. В.  
 (подпись) (ФИО) (подпись) (ФИО)  
 « 20 » 02 20 20 г. « 20 » 02 20 20 г.

Технология  
передачи ЭМ по сети  
«Интернет»



# Форма ППЭ-14-02

1



(регион) (код МСУ) (код ППЭ)

(предмет) (дата экз.: число-месяц-год)

## Ведомость учета экзаменационных материалов

(наименование формы)

ППЭ-14-02  
(код формы)

Номер аудитории	Распределено участникам	Часть 1. ВЫДАНО МАТЕРИАЛОВ						Часть 2. ВОЗВРАЩЕНО МАТЕРИАЛОВ								
		Сейф-пакеты с электронными и носителями по 15 ЭМ	Сейф-пакеты с эл.нос. по 5 ЭМ / Спешпакеты по 5 ЭМ	ИК (шрифт Брайля)	Доп. бланки №2	Листы бумаги для черновиков	Отв. организатор, подпись	НЕИСПОЛЬЗОВАННЫЕ МАТЕРИАЛЫ							Калибровочные листы	Отв. организатор, подпись
								Сейф-пакеты с электронными и носителями по 15 ЭМ	Сейф-пакеты с эл.нос. по 5 ЭМ / Спешпакеты по 5 ЭМ	Доп. бланки №2	Листы бумаги для черновиков	ИК (бумажная технология)	ИК (шрифт Брайля)	Заменено ИК (брак, испорчены)		
1	2	3	4	5	6	7	8	9	10	11	12	13	14	15	16	17
Итого:																
РЕЗЕРВ на ППЭ:																
ВСЕГО по ППЭ:																

Итого:

РЕЗЕРВ на ППЭ:

ВСЕГО по ППЭ:

Руководитель ППЭ

12

(подпись)

(ФИО)

Член(ы) ГЭК

10

(подпись)

(ФИО)

11

(подпись)

(ФИО)

13

стр. 01 из 01

1. Код региона, код МСУ, код ППЭ, код и наименование предмета, дата экзамена заполняются автоматически.

2,3,9. Поля заполняются автоматически.

4. Указывается количество материалов, выданных ответственным организаторам в аудитории в день проведения экзамена.

5, 8. Ставится подпись ответственного организатора.

6. Указывается количество не использованных материалов, возвращенных ответственными организаторами из аудитории после проведения экзамена.

7. Указывается количество калибровочных листов, напечатанных в аудитории по окончании экзамена и переданных руководителю ППЭ.

В штатной ситуации должно быть указано число 1.

10. Отражается количество материалов на ППЭ, оставшихся в резерве.

11. Указывается количество материалов в ППЭ, включая резервные.

12. Ставится подпись руководителя ППЭ,

13. Ставится подпись членов ГЭК. Расшифровка подписей заполняется автоматически.



# Форма ППЭ-14-02 (образец заполнения)

## Технология передачи ЭМ на электронных носителях



(регион) (код МСУ) (код ППЭ)  
 3 1 2 0 2 0 2 0 1

(предмет) (дата экз.: число-месяц-год)  
 0 9 АНГ 2 0 0 2 2 0

### Ведомость учета экзаменационных материалов

ППЭ-14-02  
 (код формы)

(наименование формы)

1	2	Часть 1. ВЫДАНО МАТЕРИАЛОВ						Часть 2. ВОЗВРАЩЕНО МАТЕРИАЛОВ										
		3	4	5	6	7	8	НЕИСПОЛЬЗОВАННЫЕ МАТЕРИАЛЫ										
								9	10	11	12	13	14	15	16	17		
0 0 0 3	0 0 2	0 0 1			0 0 2	0 0 4	<i>Подпись</i>			0 0 1	0 0 2						1	<i>Подпись</i>
<b>Итого:</b>	0 0 2	0 0 1			0 0 2	0 0 4				0 0 1	0 0 2							
<b>РЕЗЕРВ на ППЭ:</b>	0 0 0	0 0 0			0 1 8	0 0 0				0 1 8	0 0 0							
<b>Всего по ППЭ:</b>	0 0 1	0 0 1			0 2 0	0 0 4				0 1 9	0 0 2							

Руководитель ППЭ

*Подпись* / Иванов И.И. /  
 (подпись) (ФИО)

Член(ы) ГЭК

*Подпись* / Петров П.П. /  
 (подпись) (ФИО)

\_\_\_\_\_/\_\_\_\_\_/\_\_\_\_\_  
 (подпись) (ФИО)



# Форма ППЭ-14-02 (образец заполнения)

## Технология передачи ЭМ по сети «Интернет»



(регион) (код МСУ) (код ППЭ)  
 9 0 0 9 0 0 9 9 9

(предмет) (дата экз.: число-месяц-год)  
 0 6 БИО 2 0 0 2 2 0

### Ведомость учета экзаменационных материалов

ППЭ- 14-02  
 (код формы)

(наименование формы)

Номер аудитории	Распределено участников	Часть 1. ВЫДАНО МАТЕРИАЛОВ						Часть 2. ВОЗВРАЩЕНО МАТЕРИАЛОВ									Отв. организатор, подпись
		НЕИСПОЛЬЗОВАННЫЕ МАТЕРИАЛЫ									Калибровочные листы						
		Сейф-пакеты с электронными носителями по 15 ЭМ	Сейф-пакеты с эл. нос. по 5 ЭМ / Спецпакеты по 5 ЭМ	ИК (шрифт Брайля)	Доп. бланки № 2	Листы бумаги для черновиков	Отв. организатор, подпись	Сейф-пакеты с электронными носителями по 15 ЭМ	Сейф-пакеты с эл. нос. по 5 ЭМ / Спецпакеты по 5 ЭМ	Доп. бланки № 2		Листы бумаги для черновиков	ИК (бумажная технология)	ИК (шрифт Брайля)	Заменено ИК (Брак, испорчены)		
1	2	3	4	5	6	7	8	9	10	11	12	13	14	15	16	17	
0 0 0 1	0 0 1	X X X	X X X		0 0 2	0 0 4	<i>Подпись</i>	X X X	X X X	0 0 1	0 0 2				1	<i>Подпись</i>	
<b>Итого:</b>	0 0 1	X X X	X X X		0 0 2	0 0 4		X X X	X X X	0 0 1	0 0 2						
<b>РЕЗЕРВ на ППЭ:</b>		X X X	X X X		0 1 8	0 0 0		X X X	X X X	0 1 8	0 0 0						
<b>Всего по ППЭ:</b>		X X X	X X X		0 2 0	0 0 4		X X X	X X X	0 1 9	0 0 2						

Руководитель ППЭ

*Подпись* / Братеева А. И. /  
 (подпись) (ФИО)

Член(ы) ГЭК

*Подпись* / Евдокимов В. В. /  
 (подпись) (ФИО)

\_\_\_\_\_/\_\_\_\_\_  
 (подпись) (ФИО)

# Форма ППЭ-19

1

Верхний колонтитул

(регион) (код МОУО) (код ППЭ) (предмет) (дата экз.: число-месяц-год)

Контроль изменения состава работников в день экзамена

ппЭ- 19

(наименование формы) (код формы)

№ п/п	Замененный работник			Заменяющий работник			Подпись работника
	Фамилия, имя, отчество	Документ		Фамилия, имя, отчество	Документ		
		Серия	Номер		Серия	Номер	
1	2	3	4	5	6	7	8
Должность работника ППЭ							
1	Ф.			Ф.			
	И.			И.			
	О.			О.			
Должность работника ППЭ							
2	Ф.			Ф.			
	И.			И.			
	О.			О.			
Должность работника ППЭ							
3	Ф.			Ф.			
	И.			И.			
	О.			О.			
Должность работника ППЭ							
4	Ф.			Ф.			
	И.			И.			
	О.			О.			
Должность работника ППЭ							
5	Ф.			Ф.			
	И.			И.			
	О.			О.			

\* форма обязательна для передачи в РЦОИ

5

Руководитель ППЭ

Член(ы) ГЭК

\_\_\_\_\_/\_\_\_\_\_/\_\_\_\_\_  
(подпись) (ФИО)

\_\_\_\_\_/\_\_\_\_\_/\_\_\_\_\_  
(подпись) (ФИО)

\_\_\_\_\_/\_\_\_\_\_/\_\_\_\_\_  
(подпись) (ФИО)

1. Код региона, код МСУ, код ППЭ, код и наименование предмета, дата экзамена заполняются автоматически.
2. Заполняется ФИО, серия и номер документа, удостоверяющего личность работника, распределенного, но не явившегося в ППЭ в день проведения экзамена.
3. Указывается данные работника ППЭ, заменяющего отсутствующего работника: ФИО, серия и номер документа, удостоверяющего личность. **Важно: замена производится из числа работников, распределенных в ППЭ (т.е. при условии наличия их в форме ППЭ-07), но не задействованных в проведении экзамена.**
4. Ставится подпись работника, замещающего отсутствующего работника ППЭ.
5. Ставятся подписи руководителя ППЭ и членов ГЭК.

# Форма ППЭ-19 (образец заполнения)

## Технология передачи ЭМ на электронных носителях Технология передачи ЭМ по сети «Интернет»



(регион) (код МСУ) (код ППЭ)  
3 1 2 0 2 0 2 0 1

(предмет) (дата экз.: число-месяц-год)  
0 9 АНГ 2 0 0 2 2 0

### Контроль изменения состава работников в день экзамена

(наименование формы)

ППЭ- 19

(код формы)

№ п/п	Замененный работник				Заменяющий работник				Подпись работника
	Фамилия, имя, отчество	Документ		Фамилия, имя, отчество	Документ				
		Серия	Номер		Серия	Номер			
1	2	3	4	5	6	7	8		
1	Должность работника ППЭ								
	Ф. Юрик	1111	222222	Ф. Виктор	3333	555555	Юджисв		
	И. Юрисс			И. Виктор					
О. Юрьевич	О. Викторovich								
2	Должность работника ППЭ								
	Ф.			Ф.					
	И.			И.					
3	Должность работника ППЭ								
	Ф.			Ф.					
	И.			И.					
4	Должность работника ППЭ								
	Ф.			Ф.					
	И.			И.					
				О.					

\* форма обязательна для передачи в РЦОИ

Руководитель ППЭ

*Юджисв* / Иванов И.И. /  
(подпись) (ФИО)

Член(ы) ГЭК

*Юджисв* / Петров П.П. /  
(подпись) (ФИО)

\_\_\_\_\_/\_\_\_\_\_/ (подпись) (ФИО)

# Форма ППЭ-20



1

(регион)	(код МСУ)	(код ППЭ)	(предмет)	(дата экз. число-месяц-год)
<input type="text"/>	<input type="text"/>	<input type="text"/>	<input type="text"/>	<input type="text"/>

Акт  
об идентификации личности участника ГИА

ППЭ- 20

(код формы)

## Участник ГИА

2 Наименование образовательной организации \_\_\_\_\_

Класс

Фамилия

Имя

Отчество

## Сопровождающий

3 Фамилия

Имя

Отчество

Документ, удостоверяющий личность  серия  номер

4 от " " 20 1 г. №  
(реквизиты акта образовательной организации о назначении сопровождающим)

5 Личность участника ГИА подтверждаю \_\_\_\_\_ /  
подпись ФИО

6 Дата составления  .  .

\* Акт составляется при отсутствии у участника ГИА образовательной организации документа, удостоверяющего личность

1. Код региона, код МСУ, код ППЭ, дата экзамена заполняются автоматически. Код и наименование предмета заполняются вручную.

2. Указываются данные об участнике ГИА, пришедшем в ППЭ в день экзамена без документа, удостоверяющего личность: наименование образовательной организации, где обучается участник ГИА, класс, ФИО.

3. Указываются данные сопровождающего из образовательной организации, который подтверждает личность участника: ФИО, реквизиты документа, удостоверяющего личность.

4. Указываются реквизиты документа образовательной организации (приказ, распоряжение и др.) о назначении сопровождающего участников ГИА.

5. Ставится подпись сопровождающего от образовательной организации в том, что он подтверждает личность участника ГИА, и расшифровка подписи.

6. Указывается дата составления акта об идентификации личности участника ГИА.



# Форма ППЭ-20 (образец заполнения)

	(регион) 3 1	(код МСУ) 2 0 0 2	(код ППЭ) 0 2 0 1	(предмет) 0 9 А Н Г	(дата экз.: число-месяц-год) 2 0 0 2 2 0
---	-----------------	----------------------	----------------------	------------------------	---

АКТ  
об идентификации личности участника ГИА  
ППЭ- 20  
(код формы)

Участник ГИА

Наименование образовательной организации ШКОЛА

Класс 11А

Фамилия ПЕТРОВ

Имя ИВАН

Отчество СЕРГЕЕВИЧ

Сопровождающий

Фамилия ЗОРИНА

Имя ТАТЬЯНА

Отчество ИВАНОВНА

Документ, удостоверяющий личность 5555 667788  
(серия) (номер)

ИЦКА от "19" 02 2020 г. № 1  
(реализиты акта образовательной организации о назначении сопровождающим)

Личность участника ГИА подтверждаю Зорина Т. И.  
(подпись) (ФИО)

Дата составления 20 . 02 . 20  
(число) (месяц) (год)

## Технология передачи ЭМ на электронных носителях

## Технология передачи ЭМ по сети «Интернет»

# Форма ППЭ-21

1

Верхний код штрих-кода

(регион) (код МСУ) (код ППЭ) (номер аудитории) (предмет) дата экз. число-месяц-гг

АКТ ППЭ-21  
об удалении участника экзамена (код формы)

Сведения об участнике экзамена

Фамилия

Имя

Отчество

Дата рождения (в формате ДД.ММ.ГГГГ)

2

Документ, удостоверяющий личность

серия номер

Выдан (место, дата)

Адрес регистрации

Дата рождения (в формате ДД.ММ.ГГГГ)

Образовательная организация участника экзамена

3

4

5

6

7

8

Время удаления участника экзамена из ППЭ: Время  :   
час. мин.

Место участника экзамена в аудитории:

Причина удаления участника экзамена из ППЭ:

Участник экзамена / \_\_\_\_\_ /

Ответственный организатор в аудитории / \_\_\_\_\_ /

Руководитель ППЭ / \_\_\_\_\_ /

Член(ы) ГЭК / \_\_\_\_\_ /

Дата  .  .   
число месяц год

1. Код региона, код МСУ, код ППЭ и дата экзамена заполняются автоматически. Руководителем ППЭ заполняется номер аудитории, код и наименование предмета.
2. Заполняются данные об участнике экзамена, удаляемом из ППЭ: ФИО, дата рождения, реквизиты документа, удостоверяющего личность, адрес места регистрации, образовательная организация участника экзамена.
3. Указывается время удаления экзамена (по местному времени).
4. Указывается место участника в аудитории (согласно автоматизированному распределению).
5. Дается краткое описание причин удаления участника экзамена из ППЭ.
6. Ставится подпись участника экзамена.
7. Ставится подпись и расшифровка подписи ответственного организатора в аудитории, подписи руководителя ППЭ и членов ГЭК.
8. Указывается дата составления акта об удалении участника экзамена.

# Форма ППЭ-21 (образец заполнения)

QR-код: [QR-код]

(регион) 3 1 (код МСУ) 2 0 2 (код ППЭ) 0 2 0 1 (номер аудитории) 0 0 0 3 (предмет) 0 9 АКТ (дата экс.: число-месяц-год) 2 0 0 2 2 0

АКТ  
об удалении участника экзамена ППЭ-21  
(код формы)

### Сведения об участнике экзамена

Фамилия И В А Ш О В

Имя И В А Н

Отчество И В А Н О В И Ч

Дата рождения (в формате ДД.ММ.ГГГГ) 0 1 . 0 1 . 2 0 0 3

Документ, удостоверяющий личность 7 7 7 7 (серия) 8 8 9 9 1 1 (номер)

Выдан (место, дата) г. Москва 01.01.2017

Адрес регистрации г. Москва, ул. Весенняя, д.1, кв.20

Образовательная организация участника экзамена ШКОЛА

Время удаления участника экзамена из ППЭ 1 1 : 0 3  
час. мин.

Место участника экзамена в аудитории: 1 А

### Причина удаления участника экзамена из ППЭ

Наличие сотового телефона. Нарушение п. 65 Порядка проведения ГИЭ.

Участник экзамена (подпись) / Иванов И.И. (ФИО)

Ответственный организатор в аудитории (подпись) / Организатор 1 (ФИО)

Руководитель ППЭ (подпись) / Иванов И.И. (ФИО)

Член(ы) ГЭК (подпись) / Петров П.П. (ФИО)

Дата 2 0 . 0 2 . 2 0  
(число) (месяц) (год)

## Технология передачи ЭМ на электронных носителях

## Технология передачи ЭМ по сети «Интернет»

# Форма ППЭ-22



1  
Верхний колонтитул

Верхний колонтитул

QR-код	регион	код МСУ	код ППЭ	номер аудитории	предмет	ата экз.	число-месяц-гс

АКТ ППЭ 22  
(код формы)

о досрочном завершении экзамена  
по объективным причинам

Сведения об участнике экзамена

2

Фамилия

Имя

Отчество

Документ, удостоверяющий личность

Дата рождения (в формате ДД.ММ.ГГГГ)

Образовательная организация участника экзамена

3

Досрочно завершил экзамен по следующим причинам:

4

Время завершения экзамена по объективным причинам

час. мин.

5

Медицинский работник/  
Технический специалист\*

подпись

№ИО

(\*подпись технического специалиста ставится только в случае технического сбоя при проведении экзамена)

6

Ответственный организатор в аудитории

подпись

№ИО

7

Руководитель ППЭ

подпись

№ИО

7

Член(ы) ГЭК

подпись

№ИО

8

Дата

число

месяц

год

1. Код региона, код МСУ, код ППЭ и дата экзамена заполняются автоматически. Руководителем ППЭ заполняется номер аудитории, код и наименование предмета.

2. Заполняются данные об участнике экзамена, досрочно завершающего экзамен по объективным причинам: ФИО, реквизиты документа, удостоверяющего личность, дата рождения, и образовательная организация участника экзамена.

3. Дается краткое описание причин досрочного завершения экзамена участником экзамена.

4. Указывается время досрочного завершения участником экзамена.

5. Ставится подпись медицинского работника (подпись технического специалиста ставится в случае технического сбоя при проведении экзамена), расшифровка подписи.

6. Ставится подпись и расшифровка подписи ответственного организатора в аудитории.

7. Ставятся подписи руководителя ППЭ и членов ГЭК.

8. Указывается дата составления акта о досрочном завершении



# Форма ППЭ-22 (образец заполнения)

(регион)	(код МСУ)	(код ППЭ)	(номер аудитории)	(предмет)	(дата экз.: число-месяц-год)
31	202	0201	0003	09 АНГ	200220

## АКТ о досрочном завершении экзамена по объективным причинам

ППЭ- 22  
(код формы)

### Сведения об участнике экзамена

Фамилия ВЕТРИН  
Имя ВИКТОР  
Отчество ВИКТОРОВИЧ  
Документ, удостоверяющий личность 4444 (серия) 123456 (номер)  
Дата рождения (в формате ДД.ММ.ГГГГ) 02.02.2003  
Образовательная организация участника экзамена ШКОЛА

### Досрочно завершил экзамен по следующим причинам:

Ухудшение состояния здоровья

### Время завершения экзамена по объективным причинам

11 : 33  
(час.) (мин.)

Медицинский работник/  
Технический специалист\*  
(подпись технического специалиста ставится только в случае технического сбоя при проведении экзамена)

Подпись / Акулина Я.Я. /  
(подпись) (ФИО)

Ответственный организатор в  
аудитории

Подпись / Организатор 1 /  
(подпись) (ФИО)

Руководитель ППЭ

Подпись / Иванов И.И. /  
(подпись) (ФИО)

Член(ы) ГЭК

Подпись / Петров П.П. /  
(подпись) (ФИО)

Дата 20.02.20  
(число) (месяц) (год)

## Технология передачи ЭМ на электронных носителях

## Технология передачи ЭМ по сети «Интернет»